

## 一般産業用

アブソリュートエンコーダ / 外径φ:38.1mm

## AC36シリーズ

BiSS/SSI



## &lt;特徴&gt;

- コンパクトデザイン: 本体奥行36mm
- バッテリーレス・ギア式マルチターン
- 分解能: シングルターン22Bit(Max) / マルチターン12Bit(Max)
- 中空軸タイプ(8mm)対応可
- 広範囲な使用環境温度: -40℃~+100℃
- 最大回転数(連続運転時): 10,000 rpm
- OptoAsic(オプトエーシック)による自己診断機能
- エンコーダ内部温度検知機能: 2種類のビット出力(アラームビット/警告ビット)
- インターフェース: SSI、又はBiSS
- 高速制御用Sine-Cosine出力(オプション)

ACURO  
industryBiSS  
INTERFACE

SSI

CE



## ■機械的定格・環境条件

ハウジングφ	38.1 mm
軸径	6 mm (ソリッドシャフト)、8 mm (ハブシャフト)
フランジタイプ	パイロットフランジ、板ばね
保護構造 軸(EN 60529)	IP64、IP50
保護構造 ハウジング(EN 60529)	IP64
軸ずれ許容度(スラスト)	±0.5mm (ハブシャフト)
軸ずれ許容度(ラジアル)	±0.05mm (ハブシャフト)
最大回転数	10,000rpm (連続運転)、12,000rpm (短時間運転)
駆動トルク	0.01Nm (20℃時)
軸慣性モーメント	約 $2.5 \times 10^{-6} \text{kgm}^2$
耐振動 (DIN EN 60068-2-6)	100m/s <sup>2</sup> (10~2000Hz)
耐衝撃 (DIN EN 60068-2-27)	1000m/s <sup>2</sup> (6ms)
使用温度範囲	-40℃~+100℃
保存温度範囲	-25℃~+85℃
ハウジング材質	アルミニウム
重量	約80g(ST)/約130g(MT)
接続	ケーブル(後出し、横出し)

## ■電気的定格

電源電圧	DC5V -5%/+10% または DC7~30V
最大消費電流(無負荷時) ST/MT	100mA(ST) / 150mA(MT)
分解能 シングルターン(ST)	12 Bit ~ 22 Bit
分解能 マルチターン(MT)	12 Bit
出力コード	グレイ、バイナリ
信号線(伝送形態)	Clock、Data(RS422)
インクリメンタル出力信号(オプション)	Sin-Cos 1 Vpp
パルス数	2048
3dB減衰時の周波数	500 kHz
アラーム出力	SSI: アラームビット(オプション)、BiSS: 警告ビット&アラームビット

■電気的接続  
(ケーブル接続タイプ)

信号	ケーブル色
5 / 7~30 V (U <sub>B</sub> )	白
0 V (U <sub>N</sub> )	茶
Clock	黄
Clock	緑
Data	桃
Data	灰
A	白/緑 <sup>1</sup>
Ā	茶/緑 <sup>1</sup>
B	赤/青 <sup>1</sup>
B̄	灰/桃 <sup>1</sup>
5V センス	紫 <sup>1</sup>
0V センス	黒 <sup>1</sup>

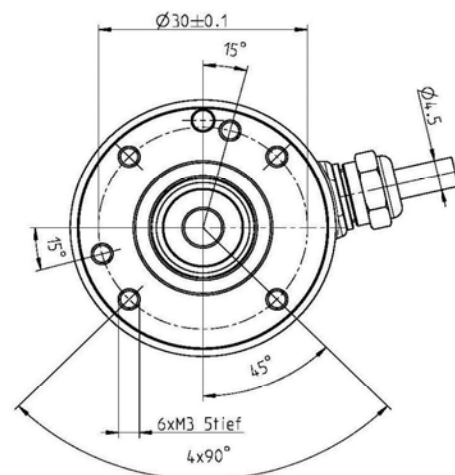
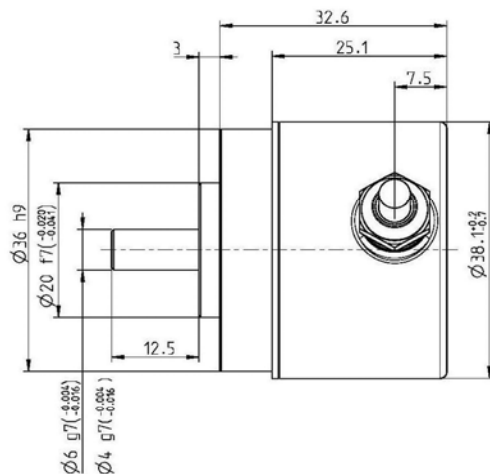
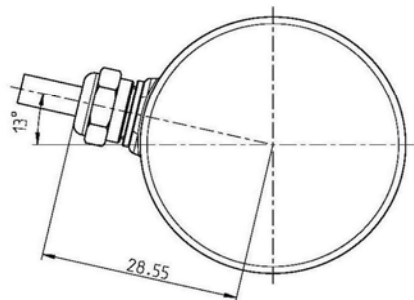
<sup>1</sup> "BC"、"SD"、"SC"タイプのみ

BU01\_C.AC36\_20180119-P

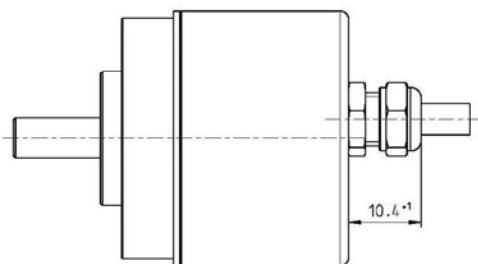
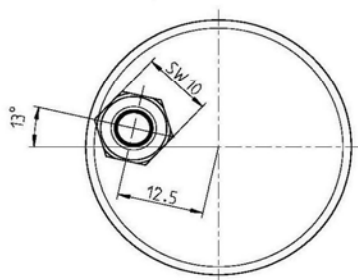
■外形図

パイロットフランジ "R"

接続タイプ ケーブル横出し"R"



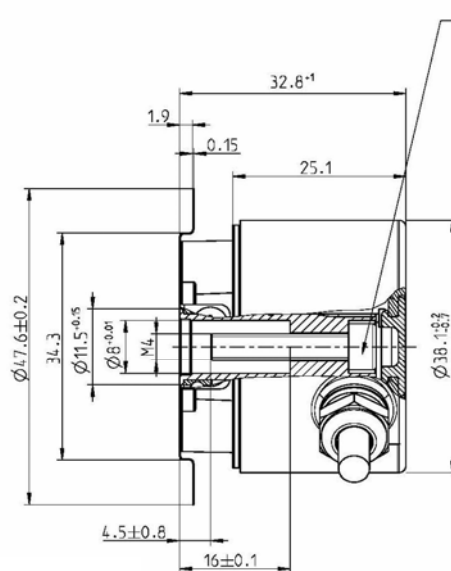
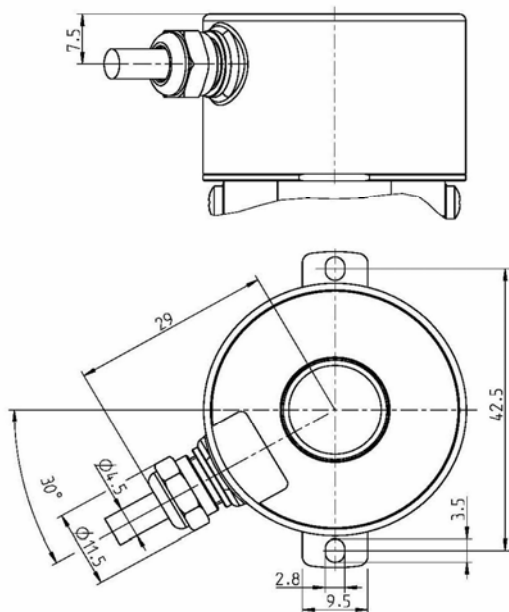
接続タイプ ケーブル後出し"R"



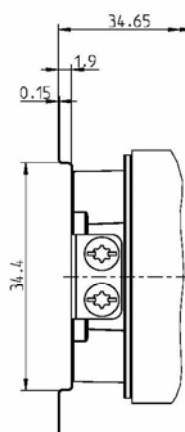
[mm]

ハブシャフト "F" "U"

接続タイプ ケーブル横出し"R"



Schraube DIN ISO 4762 M4x20  
screw DIN ISO 4762 M4x20



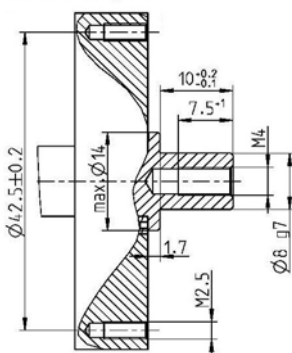
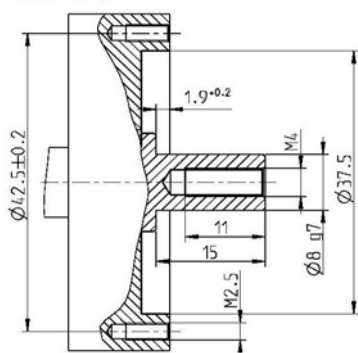
Anschlussmaße kundenseitig / required mating dimensions

Flansch/flange "F"

Flansch/flange "U"

板ばね "F"

板ばね "U"



[mm]

# ■型番構成

タイプ	分解能	電源電圧	フランジ、保護構造、シャフト	インターフェース	接続タイプ
□	□	□	□	□	□
AC36	0012 12 Bit ST	A DC 5V E DC 7 - 30V	R.41 パイロット, IP64, 6mm F.1R 板ばね, IP50 <sup>1</sup> , 8mm, ハブシャフト U.1R 板ばね, IP50 <sup>1</sup> , 8mm, ハブシャフト	BI BiSS-B BC BiSS-B (+Sin-Cos 1Vpp) SB SSIバイナリ SD SSIバイナリ (+Sin-Cos 1Vpp) SG SSIグレイ SC SSIグレイ (+Sin-Cos 1Vpp)	A ケーブル, 後出し B ケーブル, 横出し
	0013 13 Bit ST				
	0014 14 Bit ST				
	0017 17 Bit ST				
	0019 19 Bit ST				
	0022 22 Bit ST				
	1213 12 Bit MT+13 Bit ST				
	1214 12 Bit MT+14 Bit ST				
	1217 12 Bit MT+17 BitST				
	1219 12 Bit MT+19 BitST				
	1222 12 Bit MT+22 BitST				

ST=シングルターン、MT=マルチターン

<sup>1</sup> 保護構造 IP64をご希望の場合は、別途ご相談ください。

## ■ケーブルオプション型番構成表

ケーブルタイプ(接続:A、B)はケーブル長の指定が可能です。 ケーブル長ご指定の際はエンコーダ型番最後尾にケーブル長型番をご記載下さい。 その他のケーブル長をご希望の際は別途お問い合わせください。	
型番	ケーブル長
記載なし	1.5m(標準)
-D0	3m
-F0	5m
-K0	10m
-P0	15m
-U0	20m
-V0	25m