

一般産業用

AC36シリーズ

アブソリュートエンコーダ / 外径φ:38.1mm

BiSS/SSI



<特徴>

- コンパクトデザイン: 本体奥行36mm
- バッテリーレス・ギア式マルチターン
- 分解能: シングルターン22Bit(Max) / マルチターン12Bit(Max)
- 中空軸タイプ(8mm)対応可
- 広範囲な使用環境温度: -40℃~+100℃
- 最大回転数(連続運転時): 10,000 rpm
- OptoAsic(オプトエーシック)による自己診断機能
- エンコーダ内部温度検知機能: 2種類のビット出力(アラームビット/警告ビット)
- インターフェース: SSI、又はBiSS
- 高速制御用Sine-Cosine出力(オプション)



■機械的定格・環境条件

| | |
|-------------------------|-------------------------------------|
| ハウジングφ | 38.1 mm |
| 軸径 | 6 mm (ソリッドシャフト)、8 mm (ハブシャフト) |
| フランジタイプ | パイロットフランジ、板ばね |
| 保護構造 軸(EN 60529) | IP64、IP50 |
| 保護構造 ハウジング(EN 60529) | IP64 |
| 軸ずれ許容度(スラスト) | ±0.5mm (ハブシャフト) |
| 軸ずれ許容度(ラジアル) | ±0.05mm (ハブシャフト) |
| 最大回転数 | 10,000rpm (連続運転)、12,000rpm (短時間運転) |
| 駆動トルク | 0.01Nm (20℃時) |
| 軸慣性モーメント | 約 $2.5 \times 10^{-6} \text{kgm}^2$ |
| 耐振動 (DIN EN 60068-2-6) | 100m/s ² (10…2000Hz) |
| 耐衝撃 (DIN EN 60068-2-27) | 1000m/s ² (6ms) |
| 使用温度範囲 | -40℃~+100℃ |
| 保存温度範囲 | -25℃~+85℃ |
| ハウジング材質 | アルミニウム |
| 重量 | 約80g(ST)/約130g(MT) |
| 接続 | ケーブル(後出し、横出し) |

■電気的定格

| | |
|---------------------|---|
| 電源電圧 | DC5V -5%/+10% または DC7~30V |
| 最大消費電流(無負荷時) ST/MT | 100mA(ST) / 150mA(MT) |
| 分解能 シングルターン(ST) | 12 Bit ~ 22 Bit |
| 分解能 マルチターン(MT) | 12 Bit |
| 出力コード | グレイ、バイナリ |
| 信号線(伝送形態) | Clock、Data(RS422) |
| インクリメンタル出力信号(オプション) | Sin-Cos 1 Vpp |
| パルス数 | 2048 |
| 3dB減衰時の周波数 | 500 kHz |
| アラーム出力 | SSI: アラームビット(オプション)、BiSS: 警告ビット&アラームビット |

■電気的接続
(ケーブル接続タイプ)

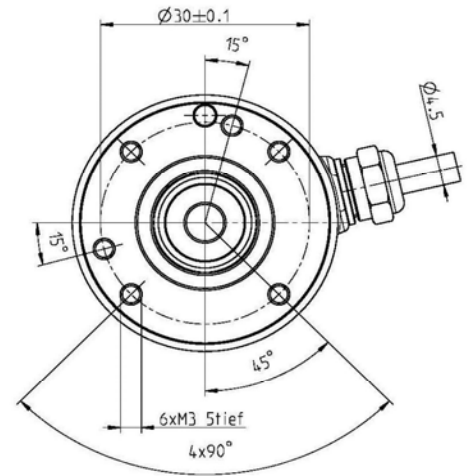
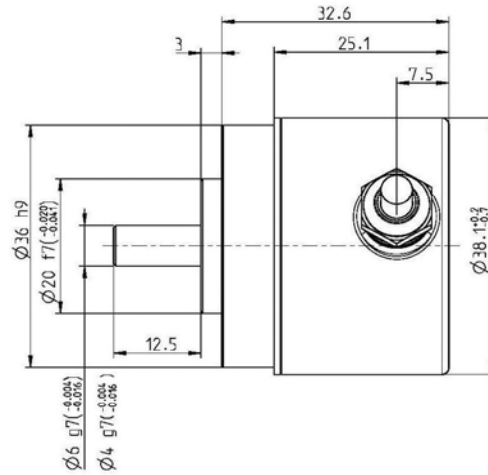
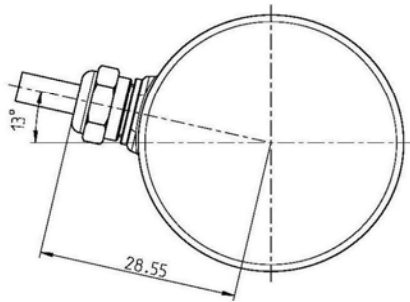
| 信号 | ケーブル色 |
|------------------------------|------------------|
| 5 / 7~30 V (U _B) | 白 |
| 0 V (U _N) | 茶 |
| Clock | 黄 |
| Clock | 緑 |
| Data | 桃 |
| Data | 灰 |
| A | 白/緑 ¹ |
| Ā | 茶/緑 ¹ |
| B | 赤/青 ¹ |
| B̄ | 灰/桃 ¹ |
| 5V センス | 紫 ¹ |
| 0V センス | 黒 ¹ |

¹ "BC"、"SD"、"SC"タイプのみ

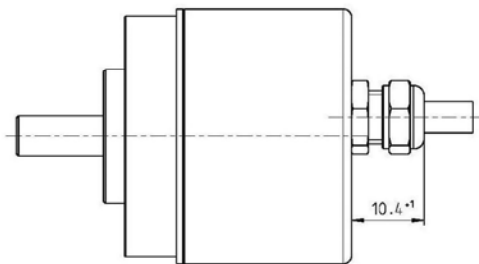
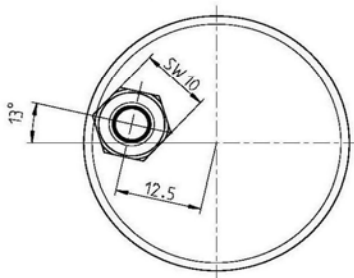
■外形図

パイロットフランジ "R"

接続タイプ ケーブル横出し"R"



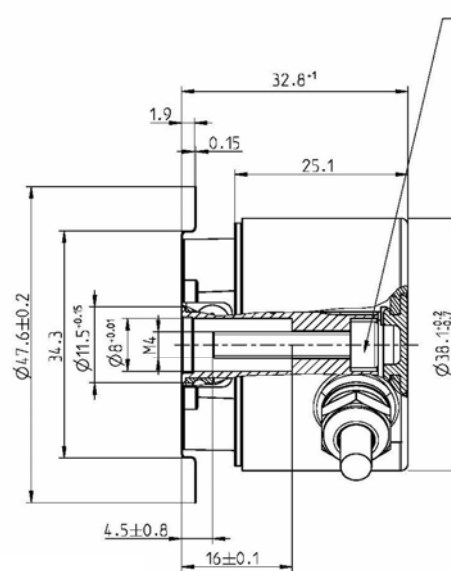
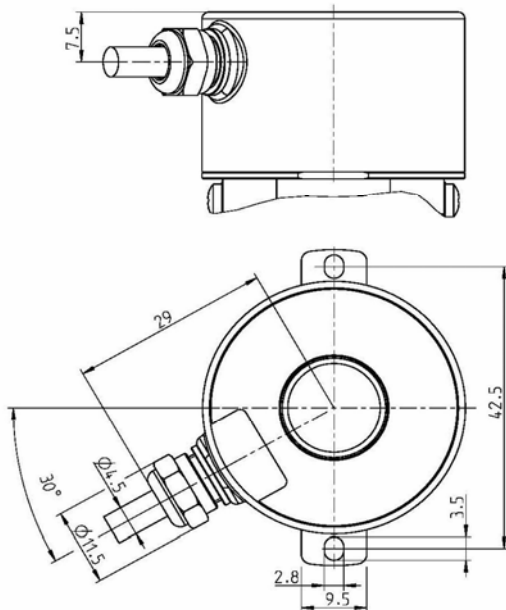
接続タイプ ケーブル後出し"R"



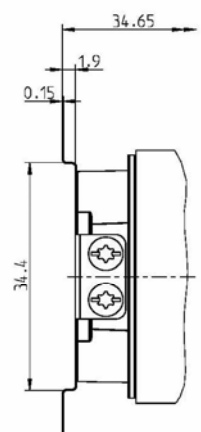
[mm]

ハブシャフト "F" "U"

接続タイプ ケーブル横出し"R"



Schraube DIN ISO 4762 M4x20
screw DIN ISO 4762 M4x20



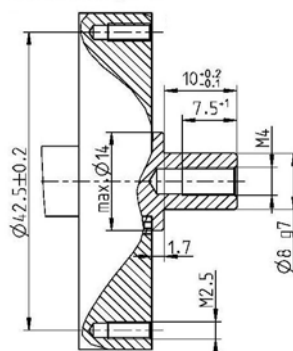
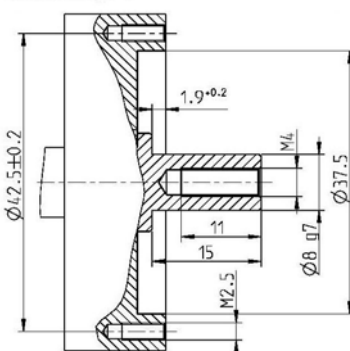
Anschlussmaße kundenseitig / required mating dimensions

Flansch/flange "F"

Flansch/flange "U"

板ばね "F"

板ばね "U"



[mm]

■型番構成

| タイプ | 分解能 | 電源電圧 | フランジ、保護構造、シャフト | インターフェース | 接続タイプ |
|------|--|---------------------------------------|--|---|--|
| □ | □ | □ | □ | □ | □ |
| AC36 | 0012 12 Bit ST 0013 13 Bit ST 0014 14 Bit ST 0017 17 Bit ST 0019 19 Bit ST 0022 22 Bit ST 1213 12 Bit MT+13 Bit ST 1214 12 Bit MT+14 Bit ST 1217 12 Bit MT+17 BitST 1219 12 Bit MT+19 BitST 1222 12 Bit MT+22 BitST | A DC 5V E DC 7 - 30V | R.41 パイロット, IP64, 6mm F.1R 板ばね, IP50 ¹ , 8mm, ハブシャフト U.1R 板ばね, IP50 ¹ , 8mm, ハブシャフト | BI BiSS-B BC BiSS-B (+Sin-Cos 1Vpp) SB SSIバイナリ SD SSIバイナリ (+Sin-Cos 1Vpp) SG SSIグレイ SC SSIグレイ (+Sin-Cos 1Vpp) | A ケーブル, 後出し B ケーブル, 横出し |

ST=シングルターン、MT=マルチターン

¹ 保護構造 IP64をご希望の場合は、別途ご相談ください。

■ケーブルオプション型番構成表

| ケーブルタイプ(接続:A、B)はケーブル長の指定が可能です。 ケーブル長ご指定の際はエンコーダ型番最後尾にケーブル長型番をご記載下さい。 その他のケーブル長をご希望の際は別途お問い合わせください。 | |
|--|----------|
| 型番 | ケーブル長 |
| 記載なし | 1.5m(標準) |
| -D0 | 3m |
| -F0 | 5m |
| -K0 | 10m |
| -P0 | 15m |
| -U0 | 20m |
| -V0 | 25m |