

ヘンクストラ ブランド



機械的定格・環境条件

モータフィードバック用

AD 34シリーズ

アブソリュートエンコーダ / 外径Ø: 38.1mm

ノッチシャフトタイプ

<特徴>

- 高速BiSS通信: 10Mbps
- バッテリーレス・ギア式マルチターン
- 分解能: シングルターン19Bit (Max) / マルチターン12Bit (Max)
- 使用温度範囲: -15°C ~ +120°C
- 軸径: 6mmノッチシャフト (シャフトに刻まれたノッチを相手側軸内部に圧入固定)
- 連続回転: 10,000rpm最大
- インターフェース: BiSS, SSIから選択可
- Sin-Cos 1 Vpp付選択可
- 周波数帯域幅 500 kHz

HENGSTLER
ACURO
drive

BiSS
INTERFACE

SSI

CE

RoHS
2002/95/EG

ハウジングØ	38.1 mm
軸径	6 mm (ノッチシャフト)
フランジ面取付方法	板バネ取付金具
保護構造軸 (EN 60529)	IP40
保護構造ハウジング (EN 60529)	IP40
軸ずれ許容度 (スラスト)	± 0.5 mm
軸ずれ許容度 (ラジアル)	± 0.05 mm
最大回転数	10 000 rpm (連続運転)、12 000 rpm (短時間運転)
駆動トルク	0.01 Nm
軸慣性モーメント	2.5 x 10 ⁻⁶ kgm ²
耐振動 (DIN EN 60068-2-6)	100 m/s ² (10 ~ 2000 Hz)
耐衝撃 (DIN EN 60068-2-27)	1000 m/s ² (6 ms)
使用温度範囲	-15 °C ~ +120 °C
保存温度範囲 ¹	-15 °C ~ +85 °C
最大使用周囲湿度	75%、結露しないこと
重量	約80g (シングルターン)、約130g (マルチターン)
接続	PCBコネクタ (12ピン) (後出し または 横出し) PCBコネクタ (12ピン) (後出し または 横出し) + 相手側コネクタケーブル (0.5m)

¹ パッケージによる

電氣的定格

電源電圧	DC 5 V -5 %/+10 % または DC 7 ~ 30 V
消費電流 (無負荷時)	100 mA (シングルターン)、150 mA (マルチターン)
分解能 シングルターン (ST)	12 ~ 17 Bit (SSI)、12 ~ 19 Bit (BiSS)
分解能 マルチターン (MT)	12 Bit
出力コード	グレイ
信号線 (伝送形態)	Clock、Data (RS422)
インクリメンタル出力信号 (オプション)	Sin-Cos 1 Vpp
パルス数	2048
3dB減衰時の周波数	500 kHz
絶対精度	± 35"
繰返し精度	± 7"
アラーム出力	SSI: アラームビット (オプション) BiSS: 警告ビット & アラームビット

ヘンクストラ ブランド

電氣的接続
(PCBコネクタ、12ピン)

モータフィードバック用

AD 34シリーズ

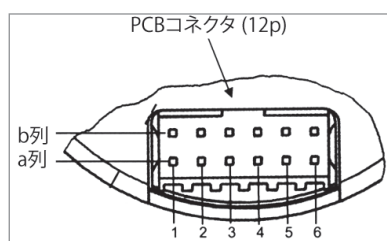
アブソリュートエンコーダ / 外径 \varnothing :38.1mm

ノッチシャフトタイプ

ケーブル色	ピン	信号
灰	1a	Data
白/緑 ¹	2a	A+
黒 ¹	3a	0 V センス
赤/青 ¹	4a	B+
緑 ¹	5a	Clock
桃 ¹	6a	5 V センス
白 ¹	1b	DC 5 V / 7 ~ 30 V
黄 ¹	2b	Clock
灰/桃 ¹	3b	B-
茶	4b	0 V (U _N)
茶/緑 ¹	5b	A-
桃	6b	Data

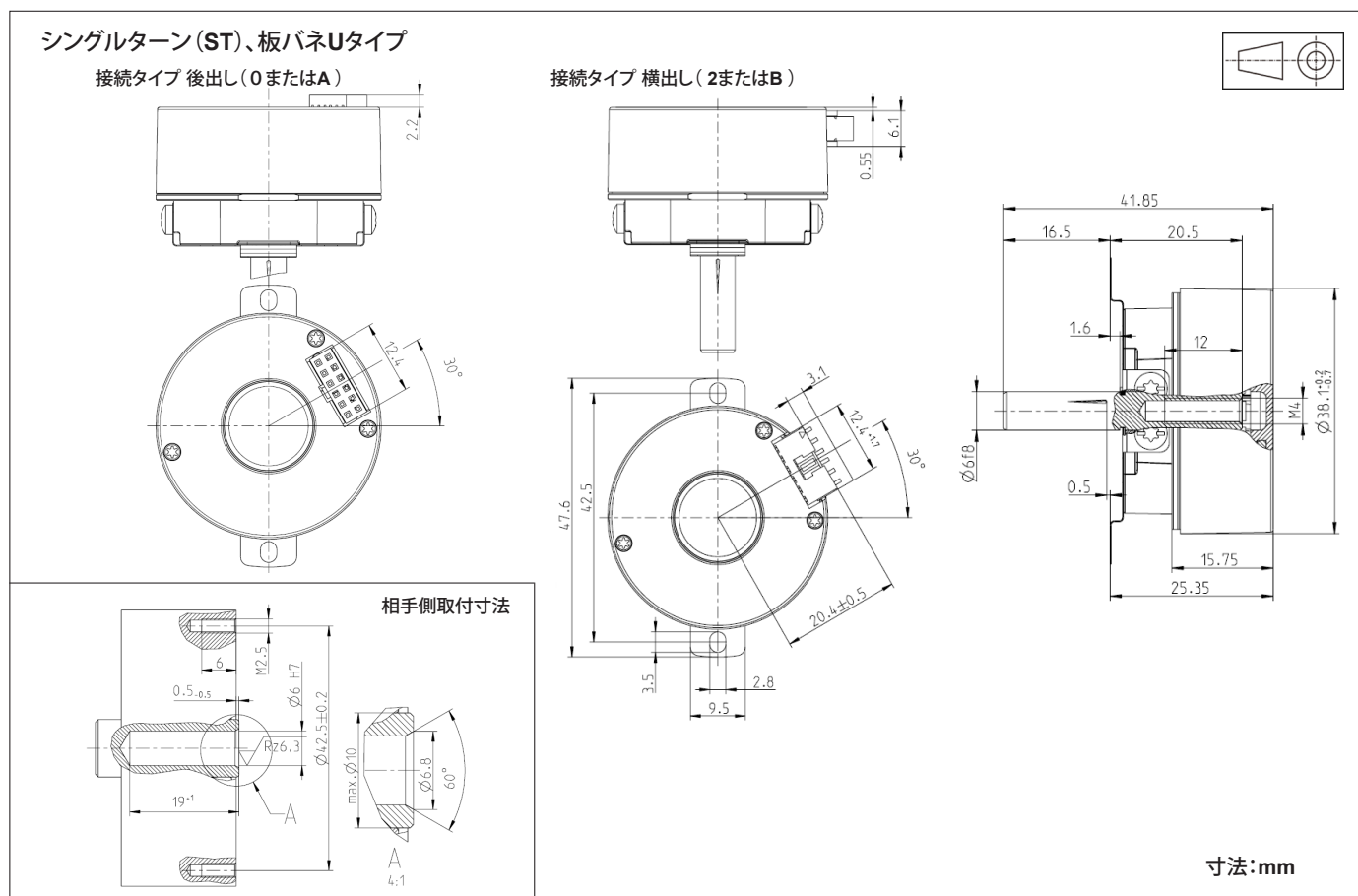
¹ インターフェース「SC」「BC」選択時のみ Sin/Cos 信号 (1Vpp) 使用可能

コネクタ仕様 (エンコーダ側)



12ピン PCB コネクタ
Minitexコネクタ (Berg製)

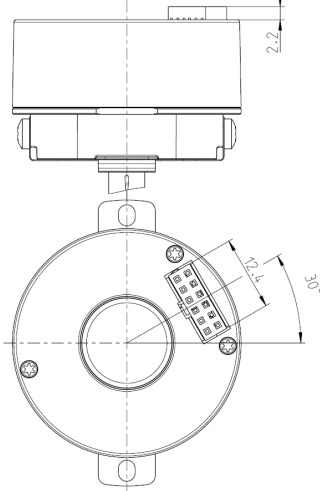
外形図



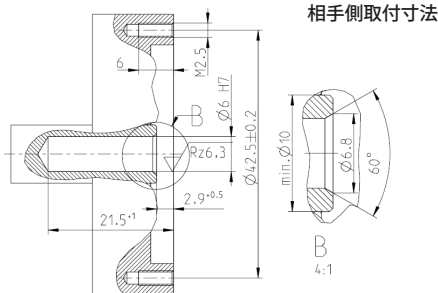
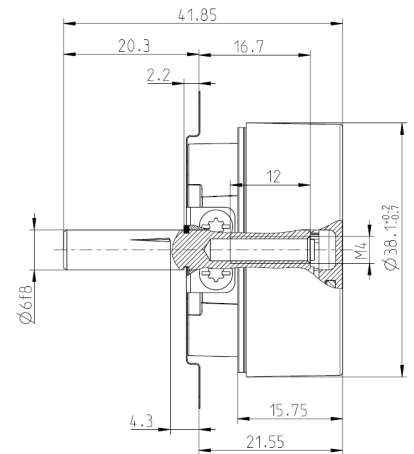
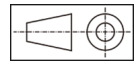
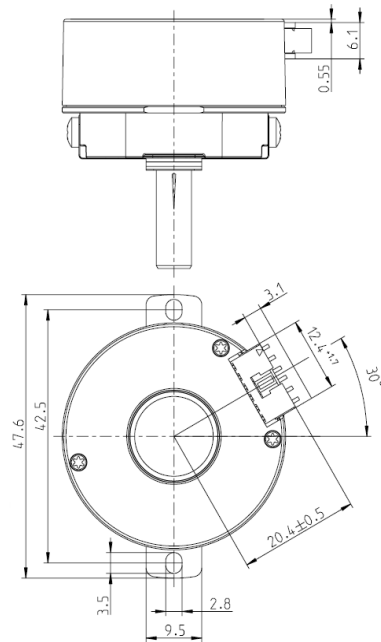
外形図

シングルターン (ST)、板バネFタイプ

接続タイプ 後出し (0またはA)



接続タイプ 横出し (2またはB)

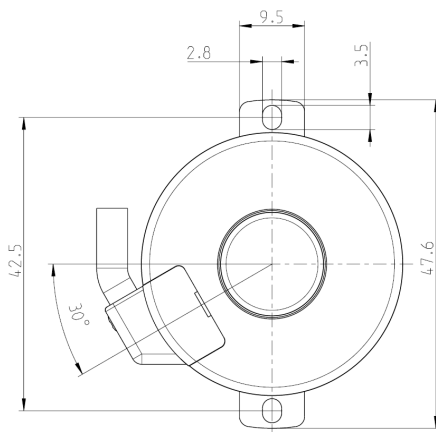


相手側取付寸法

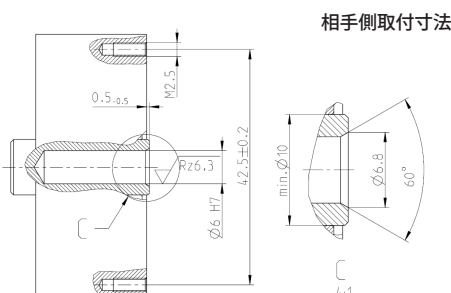
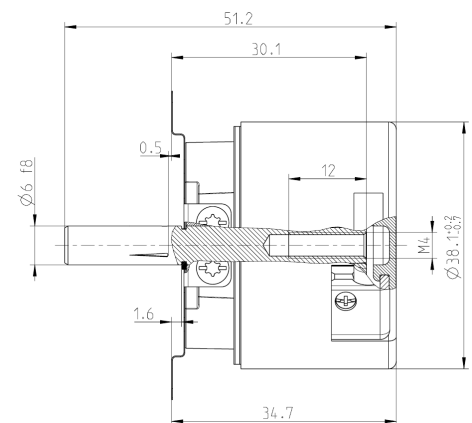
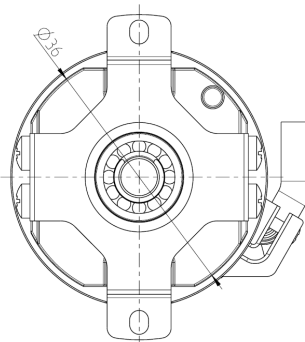
寸法:mm

マルチターン (MT)、板バネUタイプ

接続タイプB



接続タイプB



相手側取付寸法

寸法:mm

ヘンクストラ ブランド

モータフィードバック用

アブソリュートエンコーダ / 外径Ø:38.1mm

AD 34シリーズ

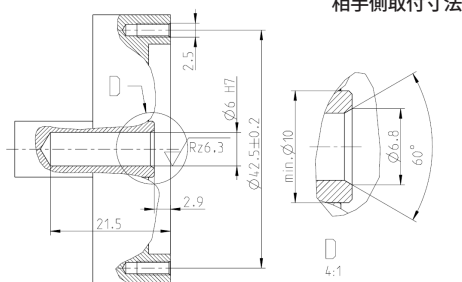
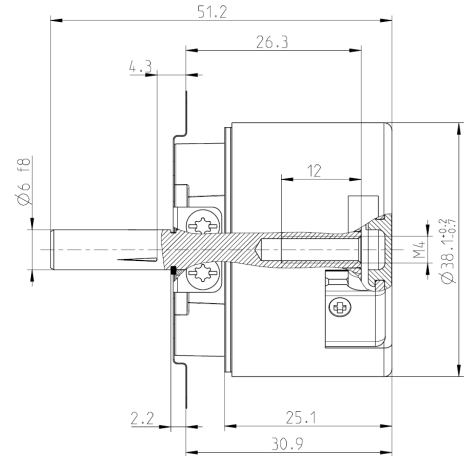
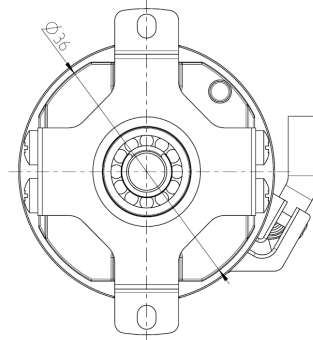
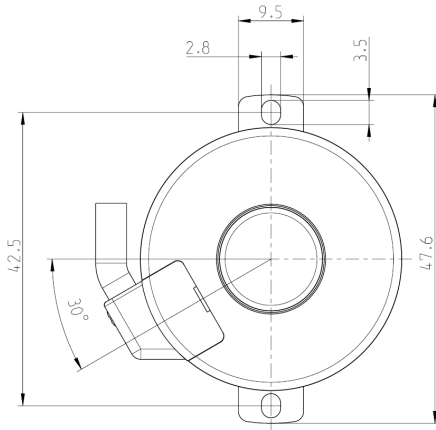
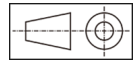
ノッチシャフトタイプ

外形図

マルチターン(MT)、板バネFタイプ







接続タイプB

接続タイプB



寸法:mm

型番構成

タイプ	分解能	電源電圧 ¹	フランジ、保護構造、軸	インターフェース	接続タイプ
					
AD34	0012 12 Bit ST 0013 13 Bit ST 0014 14 Bit ST 0017 17 Bit ST 0019 19 Bit ST (BiSS) 1212 12 Bit MT + 12 Bit ST 1213 12 Bit MT + 13 Bit ST 1214 12 Bit MT + 14 Bit ST 1217 12 Bit MT + 17 Bit ST 1219 12 Bit MT + 19 Bit ST (BiSS)	A DC 5 V E DC 7~30V	F.0N 板バネFタイプ、IP40、6mm ノッチシャフト U.0N 板バネUタイプ、IP40、6mm ノッチシャフト	BI BiSS BC BiSS (+SinCos 1Vpp) SG SSIグレイ SC SSIグレイ (+SinCos 1Vpp)	0 PCBコネクタ (12ピン)、後出し 2 PCBコネクタ (12ピン)、横出し A PCBコネクタ (12ピン)、後出し、コネクタケーブル(0.5m)付 B PCBコネクタ (12ピン)、横出し、コネクタケーブル(0.5m)付

¹ 5 V電源に対する逆極性接続の保護なし

ST=シングルターン、MT=マルチターン

オプション

スクリーンクランプセット

発注番号

スクリーンランプ×1個、プレート×1個、取付用ネジ(M2.5×8)×2本	1 541 066
--------------------------------------	-----------

スクリーンクランプを使用する場合は、右図のケーブル箇所
のシールド網線を露出させて折り返し、スクリーンクランプに
挟み込んで固定します。
(右図:エンコーダ 接続タイプ「A」にスクリーンクランプを取付ける例)

