

ヘンクストラ ブランド



## モータフィードバック用

## AD 36シリーズ

アブソリュートエンコーダ / 外径 $\varnothing$ :38.1mm

中空軸タイプ

### <特徴>

- 高速BiSS通信:10Mbps
- バッテリーレス・ギア式マルチターン
- 分解能:シングルターン19Bit (Max) / マルチターン12Bit (Max)
- 使用温度範囲: -40°C ~ +120°C
- 軸径:8mm中空軸
- 連続回転:10,000rpm最大
- インターフェース:BiSS、SSIから選択可
- Sin-Cos 1 Vpp付選択可
- 周波数帯域幅 500 kHz

HENGSTLER  
**ACURO**  
drive

**BiSS**  
INTERFACE

**SSI**

CE

RoHS  
2002/95/EG

### 機械的定格・環境条件

ハウジング $\varnothing$	38.1 mm
軸径	8 mm (ハブシャフト)、8 mm (貫通型ホローシャフト)
フランジ面取付方法	板バネ取付金具
保護構造軸 (EN 60529)	IP40
保護構造ハウジング (EN 60529)	IP40
軸ずれ許容度 (スラスト)	$\pm 0.5$ mm
軸ずれ許容度 (ラジアル)	$\pm 0.05$ mm
最大回転数	10 000 rpm (連続運転)、12 000 rpm (短時間運転)
駆動トルク	$\leq 1$ Ncm
軸慣性モーメント	約 $2.5 \times 10^{-6}$ kgm <sup>2</sup>
耐振動 (DIN EN 60068-2-6)	100 m/s <sup>2</sup> (10 ~ 2000 Hz)
耐衝撃 (DIN EN 60068-2-27)	1000 m/s <sup>2</sup> (6 ms)
使用温度範囲	-40 °C ~ +120 °C
保存温度範囲 <sup>1</sup>	-15 °C ~ +85 °C
重量	約80g (シングルターン)、約130g (マルチターン)
接続	PCBコネクタ (12ピン) (後出しまたは 横出し) + 相手側コネクタケーブル (0.5m)

<sup>1</sup> パッケージによる

### 電氣的定格

電源電圧	DC 5 V -5 %/+10 % または DC 7 ~ 30 V
消費電流 (無負荷時)	100 mA (シングルターン)、150 mA (マルチターン)
分解能 シングルターン (ST)	12 ~ 17 Bit (SSI)、12 ~ 19 Bit (BiSS)
分解能 マルチターン (MT)	12 Bit
出力コード	グレイ
信号線 (伝送形態)	Clock、Data (RS422)
インクリメンタル出力信号 (オプション)	Sin-Cos 1 Vpp
パルス数	2048
3dB減衰時の周波数	500 kHz
絶対精度	$\pm 35''$
アラーム出力	SSI : アラームビット (オプション) BiSS : 警告ビット & アラームビット

電氣的接続  
(PCBコネクタ、12ピン)

## モータフィードバック用

## AD 36シリーズ

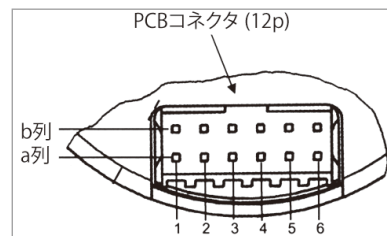
アブソリュートエンコーダ / 外径Ø:38.1mm

## 中空軸タイプ

ケーブル色	ピン	信号
灰	1a	$\overline{\text{Data}}$
白/緑 <sup>1</sup>	2a	A+
黒 <sup>1</sup>	3a	0 Vセンス
赤/青 <sup>1</sup>	4a	B+
緑	5a	$\overline{\text{Clock}}$
紫 <sup>1</sup>	6a	5 Vセンス
白	1b	DC 5 V/ 7 ~ 30 V
黄	2b	Clock
灰/桃 <sup>1</sup>	3b	B-
茶	4b	0 V ( $U_N$ )
茶/緑 <sup>1</sup>	5b	A-
桃	6b	Data

<sup>1</sup> インターフェース「SC」「BC」選択時のみSin/Cos信号(1Vpp)使用可能

## コネクタ仕様（エンコーダ側）

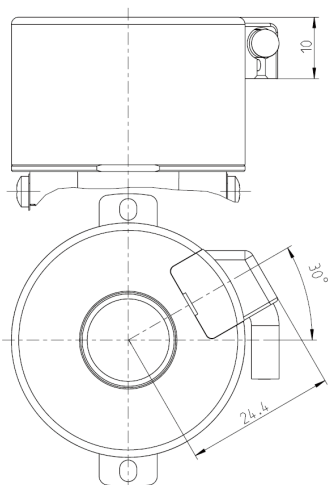


12ピン PCB コネクタ  
Minitекコネクタ (Berg製)

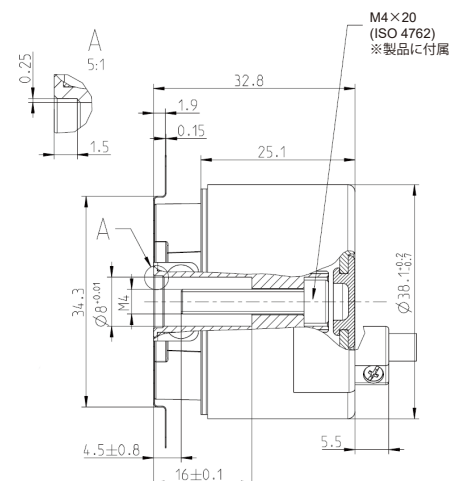
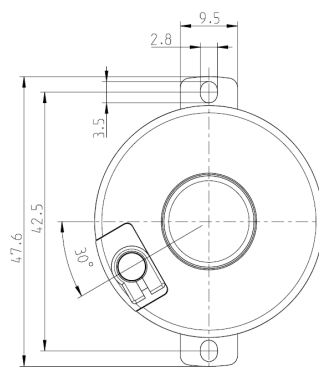
### 外形図

ハブシャフトタイプ

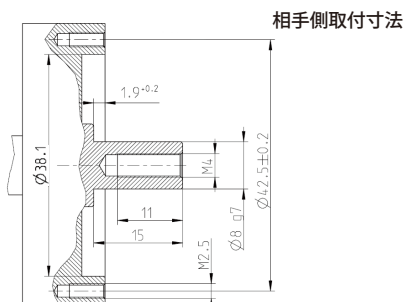
## 接続タイプ B



## 接続タイプ A



板バネタイプ F、接続タイプ A

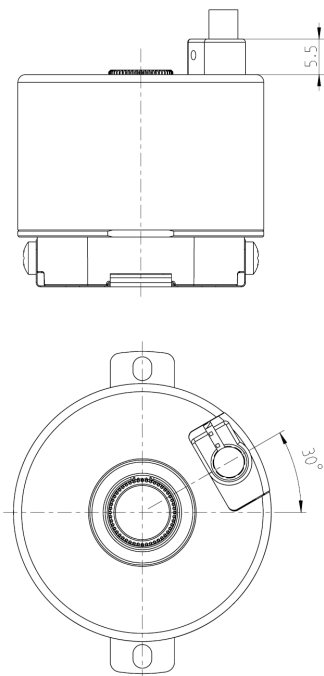


寸法:mm

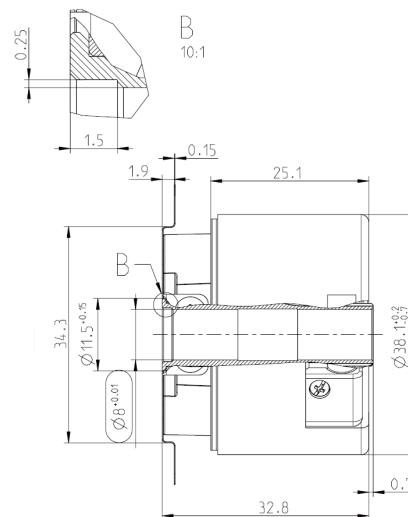
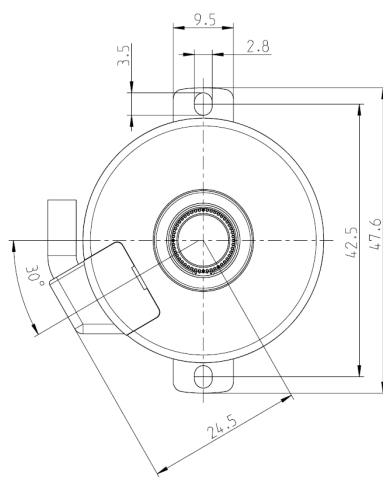
外形図

貫通型ホローシャフトタイプ

接続タイプ A



接続タイプ B



板バネタイプ F、接続タイプ B

寸法:mm

型番構成

タイプ	分解能	電源電圧 <sup>1</sup>	フランジ、保護構造、軸	インターフェース	接続タイプ
<input type="checkbox"/>	<input type="checkbox"/>	<input type="checkbox"/>	<input type="checkbox"/>	<input type="checkbox"/>	<input type="checkbox"/>
<b>AD36</b>	<b>0012</b> 12 Bit ST <b>0013</b> 13 Bit ST <b>0014</b> 14 Bit ST <b>0017</b> 17 Bit ST <b>0019</b> 19 Bit ST (BiSS) <b>1213</b> 12 Bit MT + 13 Bit ST <b>1217</b> 12 Bit MT + 17 Bit ST <b>1219</b> 12 Bit MT + 19 Bit ST (BiSS)	<b>A</b> DC 5 V <b>E</b> DC 7~30V	<b>F.0C</b> 板バネFタイプ、IP40、8mm ホローシャフト <b>F.0R</b> 板バネFタイプ、IP40、8mm ハブシャフト	<b>BI</b> BiSS <b>BC</b> BiSS (+SinCos 1Vpp) <b>SG</b> SSIグレイ <b>SC</b> SSIグレイ (+SinCos 1Vpp)	<b>A</b> PCBコネクタ (12ピン)、後出し、コネクタケーブル(0.5m)付 <b>B</b> PCBコネクタ (12ピン)、横出し、コネクタケーブル(0.5m)付

<sup>1</sup> 5 V電源に対する逆極性接続の保護なし

ST=シングルターン、MT=マルチターン