

ヘンクストラ ブランド



一般産業用

RI 64シリーズ

インクリメンタルエンコーダ / 外径Ø:63mm

中空軸タイプ

<特徴>

- 軸径16mmまで対応
- 貫通型ホローシャフトまたはハブシャフトの選択可能
- 堅牢設計
- 絶縁ハブ: 大型モータの軸から伝わる電流を遮断
- 最高応答周波数 300kHz
- 使用温度範囲 -40~+100℃
- ワイドな電源電圧範囲 (5~26VDC)
- 保護等級 IP67まで対応

CE

パルス数

1000 / 1024 / 2000 / 2048 / 4096

機械的定格・環境条件

ハウジングØ	63 mm
ハウジング奥行	54 mm
軸径	10 mm / 12 mm / 14 mm / 15 mm / 16 mm (ハブシャフト) 12 mm / 14 mm / 15 mm / 16 mm (貫通型ホローシャフト)
フランジ面取付け方法	板バネ取付金具
軸取付け方法	前面クランピングリング または 後部クランピングリング
保護構造軸 (EN 60529)	IP64またはIP67
保護構造ハウジング (EN 60529)	IP64またはIP67
軸ずれ許容度(スラスト) (ハブシャフト)	± 0.8 mm
軸ずれ許容度(ラジアル) (ハブシャフト)	± 0.2 mm
最大回転数	ハブシャフト: 12,000 rpm 貫通型ホローシャフト: 6,000 rpm
耐振動 (DIN EN 60068-2-6)	10 g = 100 m/s ² (10 ... 2000 Hz)
耐衝撃 (DIN EN 60068-2-27)	100 g = 1000 m/s ² (6 ms)
使用温度範囲	-40 °C ~ +100 °C
保存温度範囲	-40 °C ~ +100 °C
材質(軸)	アルミニウム (セラミック系ハードコーティング処理)
材質(ハウジング)	アルミニウム
重量	約180 g (型式による)
電氣的接続	ケーブル 横出し (ノバラ端) ケーブル 横出し (末端M23コネクタ付)

電氣的定格

電源電圧	DC 5 V ± 10 % DC 5 ~ 26 V
最大応答周波数	300 kHz (各相)
標準出力形態 ¹	RS422 ラインドライバ (T): A、B、Z、 \bar{A} 、 \bar{B} 、 \bar{Z} トータムポール・ラインドライバ (I): A、B、Z、 \bar{A} 、 \bar{B} 、 \bar{Z}
Z相/パルス幅	180° (Bがlowのとき)
パルス数	1000、1024、2000、2048、4096
出力波形	矩形波

¹ 出力形態についての詳細は技術資料「インクリメンタルエンコーダの出力について」をご参照ください。 https://www.fortive-icg.jp/technical_dl/

ヘンクストラ ブランド

一般産業用

RI 64

インクリメンタルエンコーダ / 外径 \varnothing :63mm

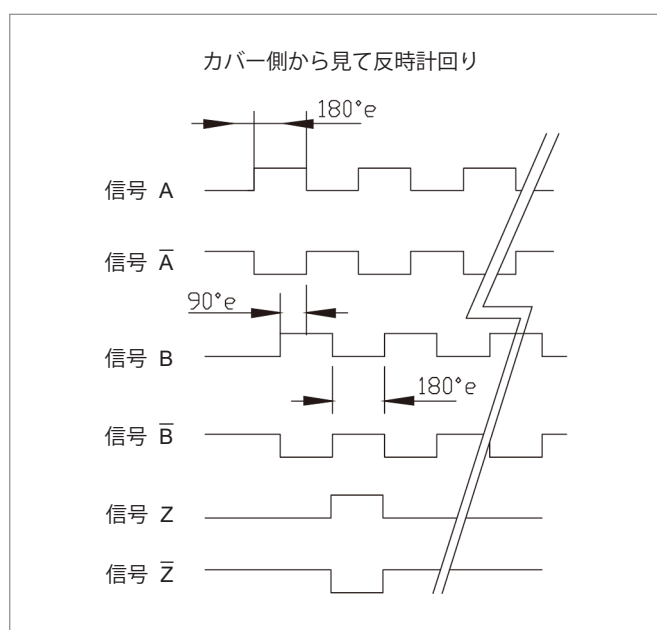
中空軸タイプ

電氣的接続

ケーブル / M23コネクタ (12ピン)

ケーブル色	ピン	信号
赤	12	DC 5 / 5 ~ 26 V
黒	10	GND
青	5	A 相
緑	8	B 相
紫	3	Z 相
青/黒	6	\bar{A} 相
緑/黒	1	\bar{B} 相
紫/黒	4	\bar{Z} 相
シールド	シールド	シールド

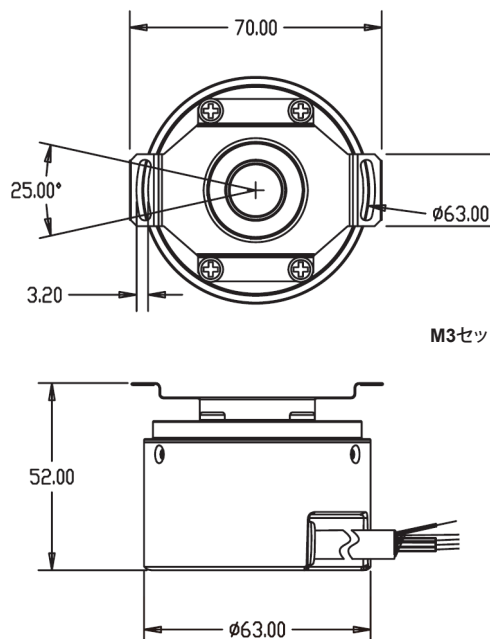
信号フォーマット



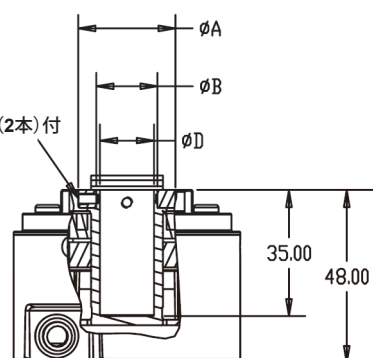
外形図

ハブシャフト / 前面クランピングリング付 (F)

保護等級 IP64タイプ (4)、板バネ リジッドタイプ (V)

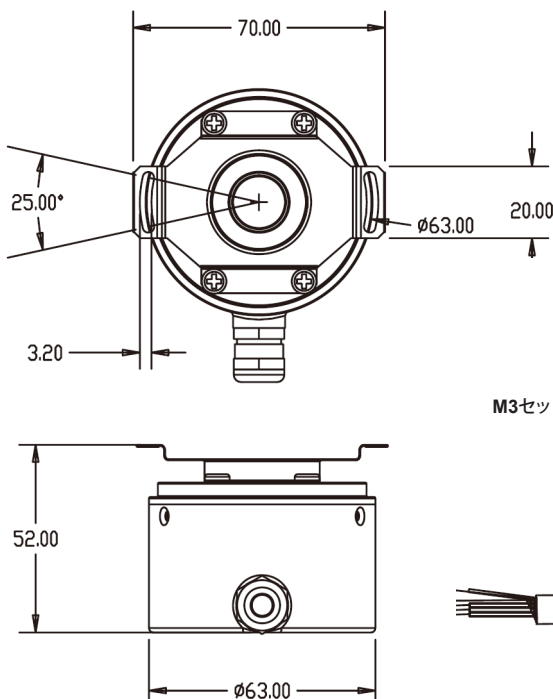


M3セットスクリュー (2本) 付

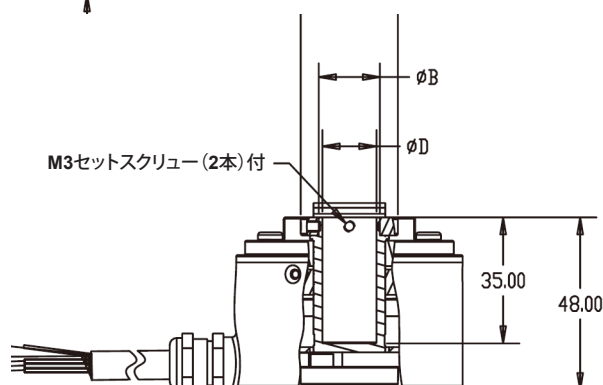


軸内径の公差域クラス	軸内径の公差	クランピングリング寸法		単位
ØD	ØD	ØA	ØB	
10.00 ⁹⁶	10.00 ^{+0.025} ₀	20	12.00	mm
12.00 ⁹⁶	12.00 ^{+0.025} ₀	22	14.00	mm
14.00 ⁹⁶	14.00 ^{+0.025} ₀	24	16.00	mm
15.00 ⁹⁶	15.00 ^{+0.025} ₀	25	17.00	mm
16.00 ⁹⁶	16.00 ^{+0.025} ₀	26	18.00	mm

保護等級 IP67タイプ (7)、板バネ リジッドタイプ (V)



M3セットスクリュー (2本) 付

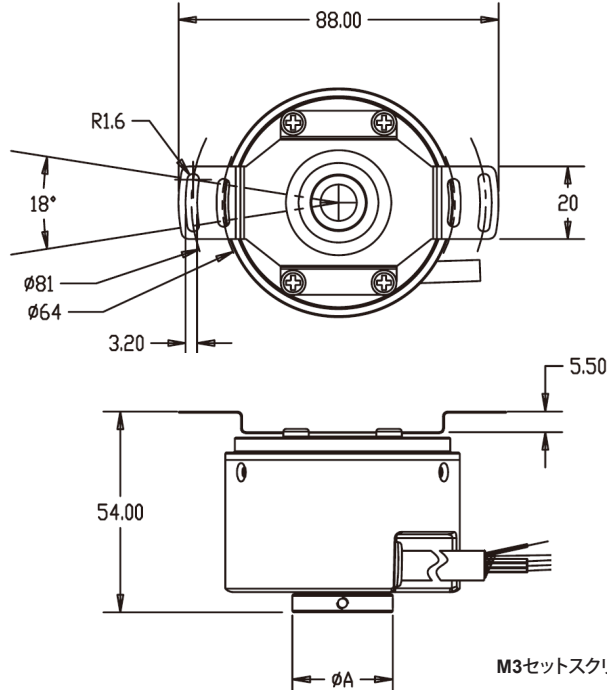


寸法:mm

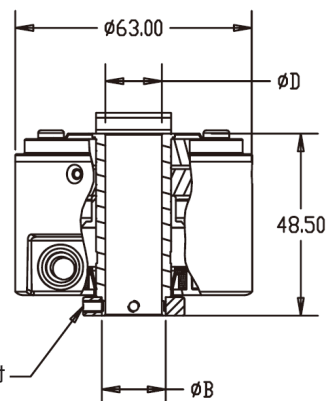
外形図

貫通型ホローシャフト / 後部クランピングリング付 (H)

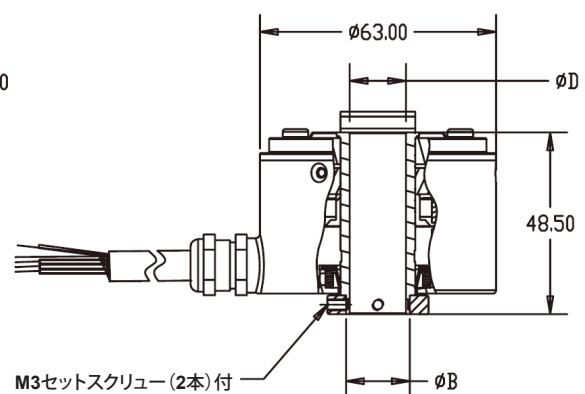
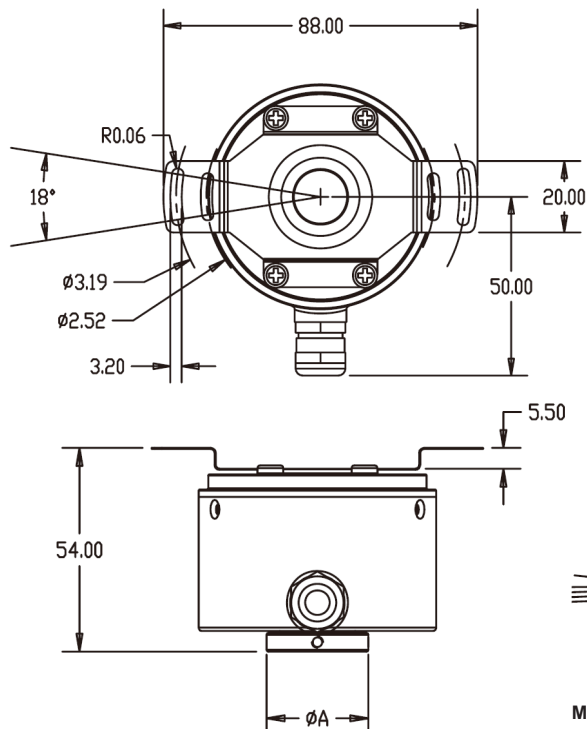
保護等級 IP64タイプ(4)、板バネ フレキシブルタイプ(W)



軸内径の 公差域クラス	軸内径の公差	クランピングリング 寸法		単位
ØD	ØD	ØA	ØB	
12.00 ^{g6}	12.00 ^{+0.025} ₀	22	14.00	mm
14.00 ^{g6}	14.00 ^{+0.025} ₀	24	16.00	mm
15.00 ^{g6}	15.00 ^{+0.025} ₀	25	17.00	mm
16.00 ^{g6}	16.00 ^{+0.025} ₀	26	18.00	mm



保護等級 IP67タイプ(7)、板バネ フレキシブルタイプ(W)

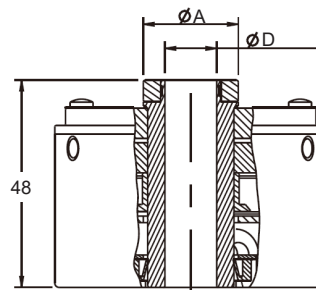
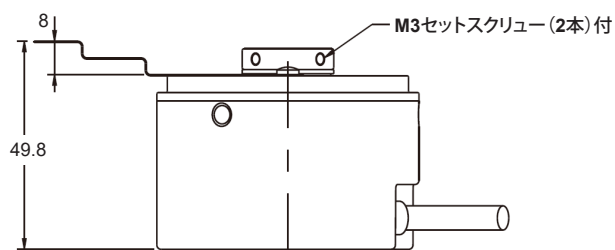
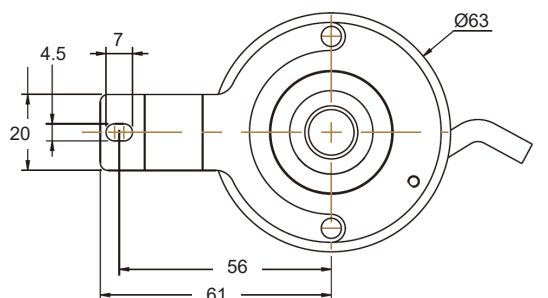


寸法:mm

外形図

貫通型ホローシャフト / 前面クランピングリング付 (D)

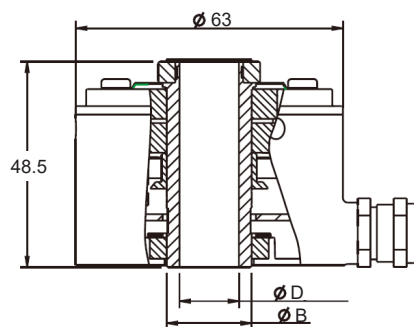
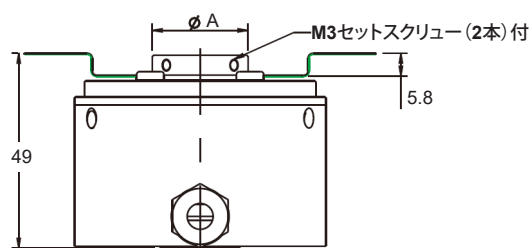
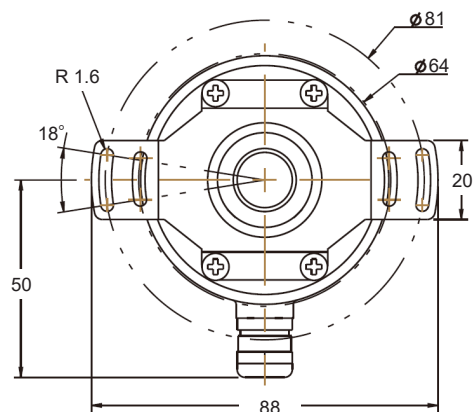
保護等級 IP64タイプ (4)、板バネ 片側フレキシブルタイプ (P)



B-B

軸内径の 公差域クラス	軸内径の公差	クランピングリング 寸法		単位
ØD	ØD	ØA	ØB	
12.00 ^{g6}	12.00 ^{+0.025} ₀	22	14.00	mm
14.00 ^{g6}	14.00 ^{+0.025} ₀	24	16.00	mm
15.00 ^{g6}	15.00 ^{+0.025} ₀	25	17.00	mm
16.00 ^{g6}	16.00 ^{+0.025} ₀	26	18.00	mm

保護等級 IP67タイプ (7)、板バネ フレキシブルタイプ (W)



寸法:mm

型番構成

タイプ	パルス数	電源電圧 ^{1,2}	板バネ	保護等級	軸取付 ³	軸径	出力	接続タイプ	ケーブル長	ケーブル末端 コネクタオプション
<input type="checkbox"/>	<input type="checkbox"/>	<input type="checkbox"/>	<input type="checkbox"/>	<input type="checkbox"/>	<input type="checkbox"/>	<input type="checkbox"/>	<input type="checkbox"/>	<input type="checkbox"/>	<input type="checkbox"/>	<input type="checkbox"/>
RI64	1000 1024 2000 2048 4096	A DC 5 V B DC 5~26 V	O なし V リジッド W フレキシブル P 片側フレキシブル	4 IP64 7 IP67	F ハブシャフト 前面クランピングリング H 貫通型ホローシャフト 後部クランピングリング D 貫通型ホローシャフト 前面クランピングリング	2 10 mm 7 12 mm 9 14 mm D 15 mm G 16 mm	T RS422 ラインドライバ I トーテムボール ラインドライバ	B PVCケーブル 横出し	A5 0.5 m B5 1.5 m D0 3 m F0 5 m K0 10 m P0 15 m U0 20 m V0 25 m	O なし I M23コネクタ 12ピン、オス 時計回り D M23コネクタ 12ピン、オス 反時計回り

¹ DC 5 V: 出力"T"のみで有効

² DC 5 ~ 26 V: 出力"T"、"I"で有効

³ 軸取付「D」タイプの軸部分は、セラミックコーティングではなくアルマイト処理が施されています。

型式例: RI64/2000BW7H9IBB5O

オプション

コネクタ	発注番号
ケーブル末端コネクタオプション「I」用適合コネクタ (M23コネクタ、12ピン、時計回り、メス)	3 539 202
ケーブル末端コネクタオプション「D」用適合コネクタ (M23コネクタ、12ピン、反時計回り、メス)	3 539 229