

TYPE 636-DC

タイムカウンタ（アワーメータ）

636シリーズ

パネル取付 37 x 24 mm



■ 機械的・電気的定格

- パネルカット寸法は汎用性の高い 37 x 24 mm
- コンパクトな奥行き（43.8mm）
- 広い使用温度範囲
- 優れた耐環境性（保護等級：IP 67）
- 汎用性の高い電氣的接続 - ブレード端子（6.3mm）
- 優れた耐衝撃性
- 省電力タイプ

表示(桁数)	7桁（時間 5桁 + 小数点以下 2桁）
表示範囲	0 ～ 99 999.99 h
表示文字高	4 mm（視認サイズ：パネル部拡大用円柱凸レンズあり）
表示タイプ及び色	時間：黒地に白文字 小数点以下：白地に赤文字
電源電圧	5-30 VDC 逆極性接続保護
消費電力	約 30 mW
電氣的接続	ブレード端子（オス、6.3 mm）
精度	±0.02%（200ppm） （通電時（100%通電）にて）
取付け	2カ所のネジ穴にて固定 付属品：パッキン（EPDM）× 1 ナベネジ（M3×12mm）× 2 ワッシャー×2、六角ナット×2 ※ すべて黒塗装
パネルカット寸法	37 x 24 mm
最大パネル厚	5mm（付属M3ビス使用の場合）
取付け方向	地面に対し数字ホイール軸が水平を維持 （表示向きは不問）
保護構造	IP67（全面密閉構造） DIN EN 60 529（IEC 529 / VDE 047 T1）に準拠
使用温度範囲 保存温度範囲	-40℃ ～ +85℃
耐振動	20G（10 ～80Hz） 15G（10 ～ 500Hz）
耐衝撃	350G（IEC 068-2-27）
標準仕様	DIN VDE 0700準拠、絶縁グループ C（VDE 0110） 保護等級 II
重量	約26 g（付属取付部品含む）

■ 環境条件

※仕様は予告なく変更されることがあります。

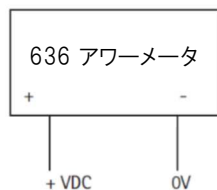
TYPE 636-DC

タイムカウンタ（アワーメータ）

636シリーズ

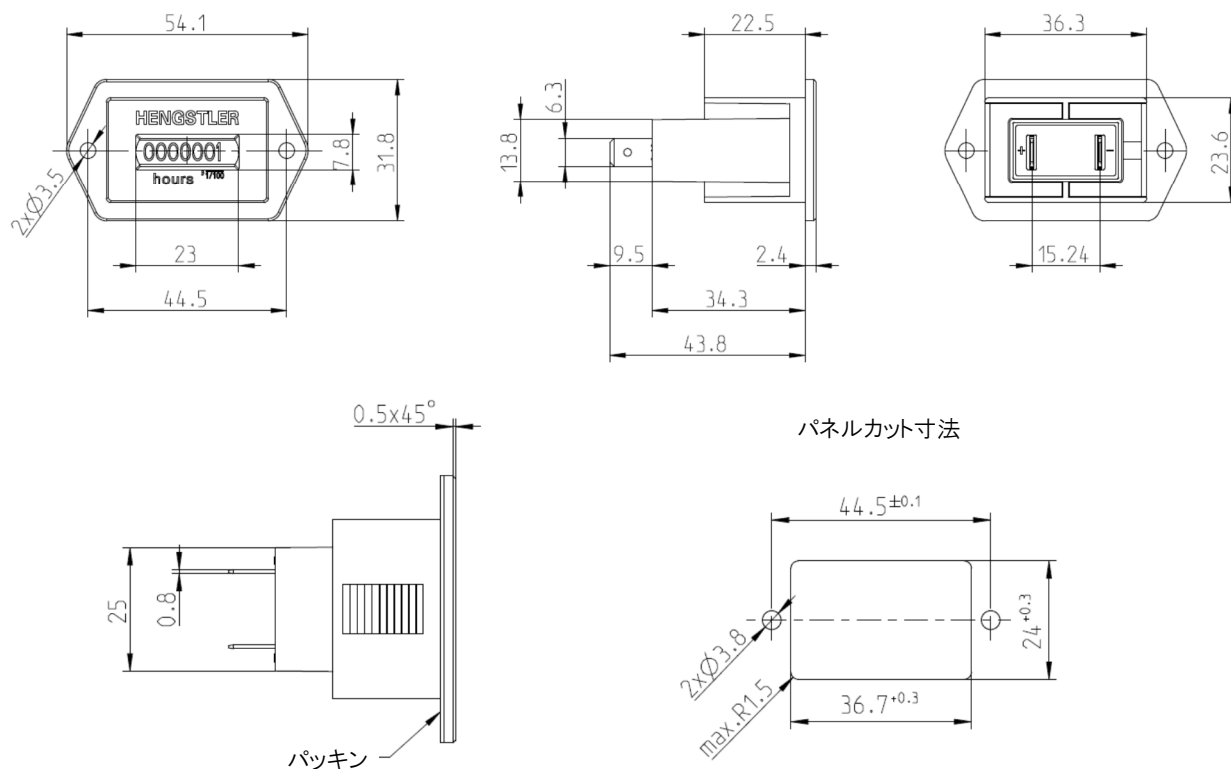
パネル取付 37 x 24 mm

■ 接続図



- * DC電源を +VDC と 0V に接続します。
- * 逆極性接続保護回路が組み込まれています。

■ 外形図



寸法：mm

- * 最大パネル厚は5mmとなります(付属M3ビス使用の場合)。

■ 型式構成

電源電圧	下位2桁 (小数点以下)	型式
5 - 30 VDC	白地に赤文字	0 636 001



0 636 001

※仕様は予告なく変更されることがあります。