

## ＜特徴＞

- OptoAsic(オプトエーシック)による自己診断機能LED表示
- バッテリーレス・ギア式マルチターン
- 分解能: シングルターン14Bit(Max) / マルチターン12Bit(Max)
- スピードと加速度出力
- プログラム可能: 分解能、プリセット、ダイレクション、稼働時間
- オプション: ディスプレイ”Tico”
- インターフェースパラメーター経由アドレス(オプション)



## ■機械的定格・環境条件

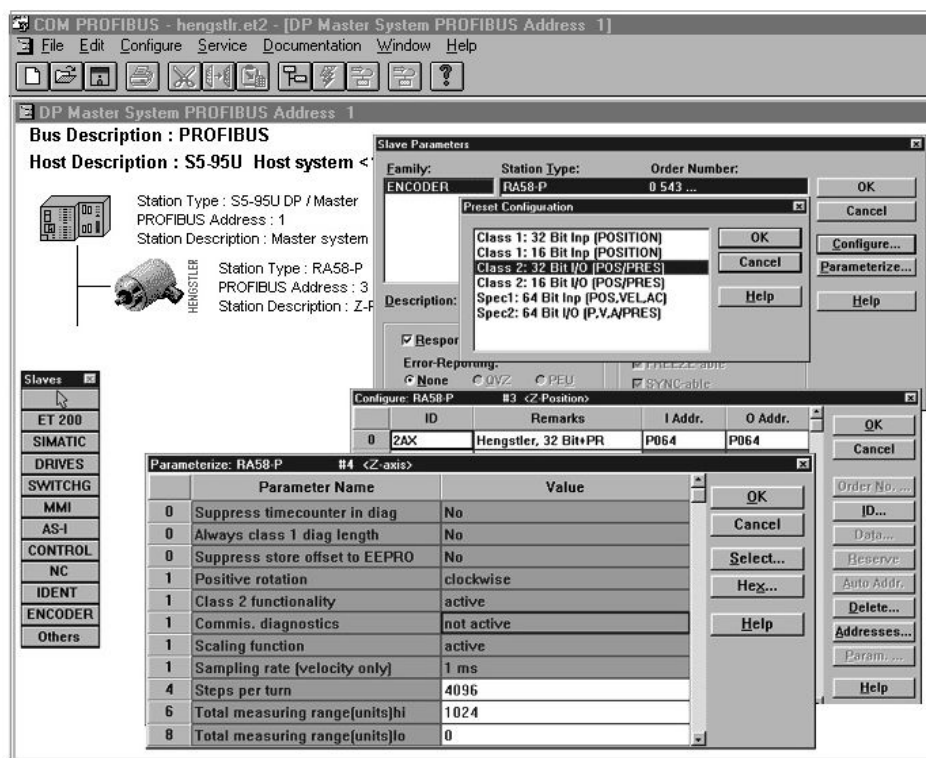
ハウジングφ	58 mm
軸径	6 mm / 10 mm (ソリッドシャフト) 10 mm / 12 mm (ハブシャフト)
フランジタイプ	噛み合せフランジ、クランピングフランジ、板ばねハブシャフト、四角フランジ
保護構造 軸 (EN 60529)	IP64 または IP67
保護構造 ハウジング (EN 60529)	IP67
最大許容軸荷重	スラスト方向 40N / ラジアル方向 60N
軸許容度(軸方向)(ハブシャフト)	± 1.5 mm
軸許容度(ラジアル方向)(ハブシャフト)	± 0.2 mm
最大回転数	10,000rpm(連続運転)、12,000rpm(短時間運転)
駆動トルク	0.5 Ncm
軸慣性モーメント	$3.8 \times 10^{-6} \text{ kgm}^2$
耐振動 (DIN EN 60068-2-6)	$100\text{m/s}^2$ (10…500Hz)
耐衝撃 (DIN EN 60068-2-27)	$1000\text{m/s}^2$ (6ms)
シャフト材質	ステンレス
ハウジング材質	アルミニウム
使用温度範囲	−40°C ~ +85°C
保存温度範囲 <sup>1</sup>	−40°C ~ +85°C
重量	約350g(ST)/400g(MT)
接続	バスカバー接続による 3 × シールドケーブル 2 × M23コネクタ (Conin) 12 ピン 3 × M12コネクタ 2 × シールドケーブル + 1 × M12 ※M12 4ピン (tico表示器+2線シールドケーブル)

## ■電氣的定格

標準仕様	DIN EN 61010-1準拠、保護等級 III、汚染レベル2 過電圧保護等級 II
電源電圧	DC 10-30V
最大消費電流(無負荷時) ST/MT	220mA(ST) / 250mA(MT)
EMC	EN 61326: クラスA
分解能 シングルターン(ST)	10 Bit ~ 14 Bit
分解能 マルチターン(MT)	12 Bit
出力コード	バイナリ
信号線(伝送形態)	RS485
直線性	±1/2LSB (13、14、25、26 Bit以上: ±1LSB)
プロファイル/プロトコル	エンコーダプロファイルクラス2付プロフィバスDP (パラメーター設定可能)
プログラム設定可能項目	分解能、プリセット、軸回転方向
特別機能	スピード、加速度、稼働時間
通信速度	9.6K Baud ~ 12MBaudの範囲に自動設定されます
デバイスアドレス	DIPスイッチによる設定
バス終端抵抗	DIPスイッチによる設定

## ■Profibus通信

(GSDファイルにより、簡単・短時間でインストールとプログラミングが可能)



## ■電氣的接続

バスカバー付M23コネクタ×2(Conin)  
12ピン

ピン	イン(ピン)	アウト(ソケット)	説明
1		GND <sup>1</sup>	データグラウンド(M5V) <sup>1</sup>
2	A	A	受信/送信 データ-負(A)
3			
4	B	B	受信/送信 データ-正(A)
5			
6		VCC <sup>1</sup>	+5 V 信号 出力(P5V) <sup>1</sup>
7	DC 10 - 30 V	DC 10 - 30 V	供給電圧 +U <sup>B</sup> (P24)
8	0 V	0 V	供給電圧 グラウンド(M24)
9			
10			
11			
12			
シールド	シールド	シールド	シールドはエンコーダハウジングに接続

<sup>1</sup> 外部バス終端抵抗用の入力電源としても使用可能

## ■電氣的接続

バスカバー付M12×3

ピン	コネクタ1	コネクタ2	ソケット
1		UB in	+5 V 信号 出力(P5V) <sup>1</sup>
2	A in		A out
3		0 V in	
4	B in		B out
5	シールド	シールド	シールド

<sup>1</sup> 外部バス終端抵抗用の入力電源として使用可能

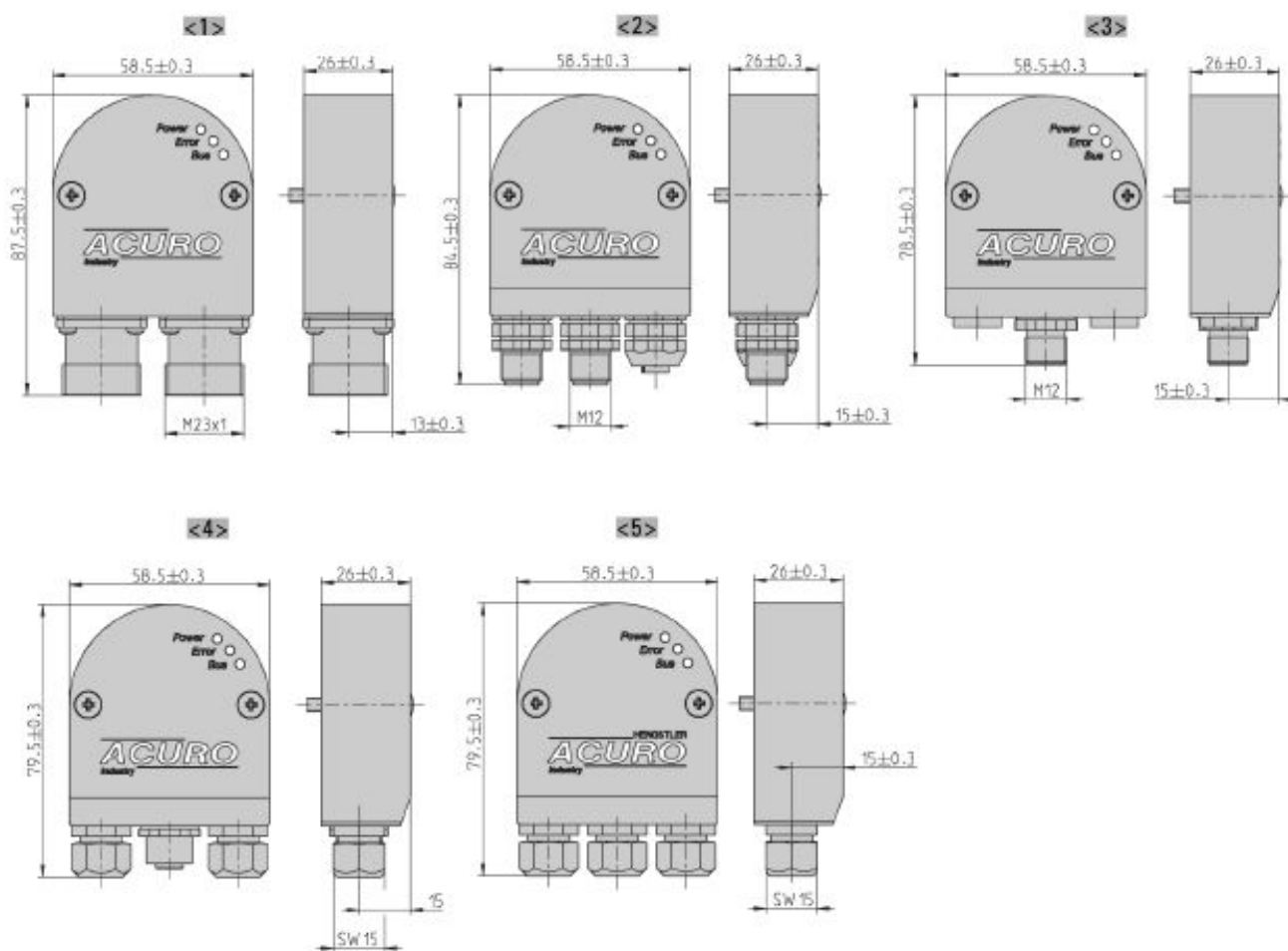
## ■電氣的接続

バスカバー付3線シールドケーブル

接続	信号
1	U <sup>B</sup> イン(DC10-30V)
2	0V イン
3	U <sup>B</sup> アウト
4	0V アウト
5	B イン
6	A イン
7	B アウト
8	A アウト

■外形図  
バスカバー

Bus covers

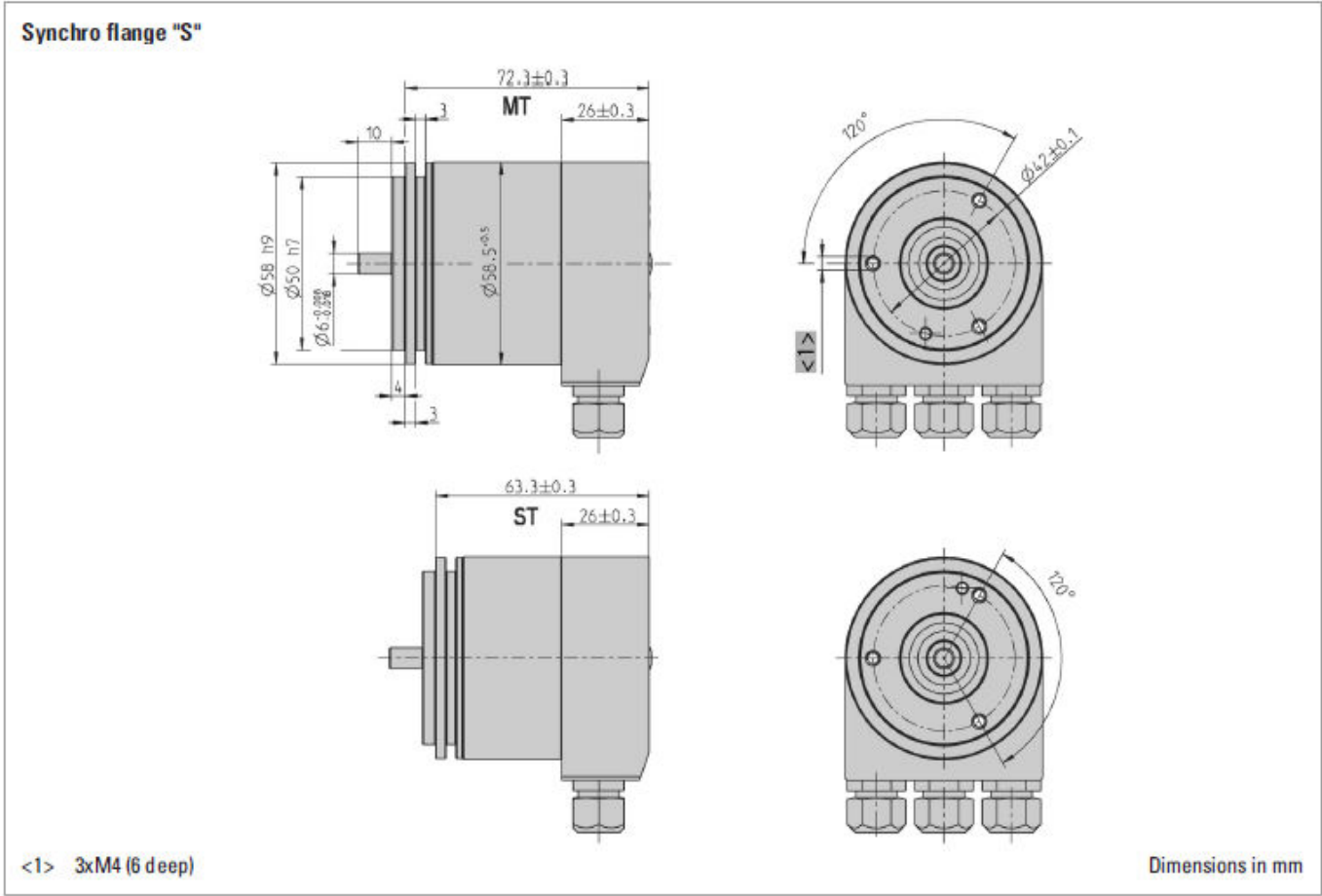


- <1> Connection "T"  
<2> Connection "R"  
<3> Connection "S"

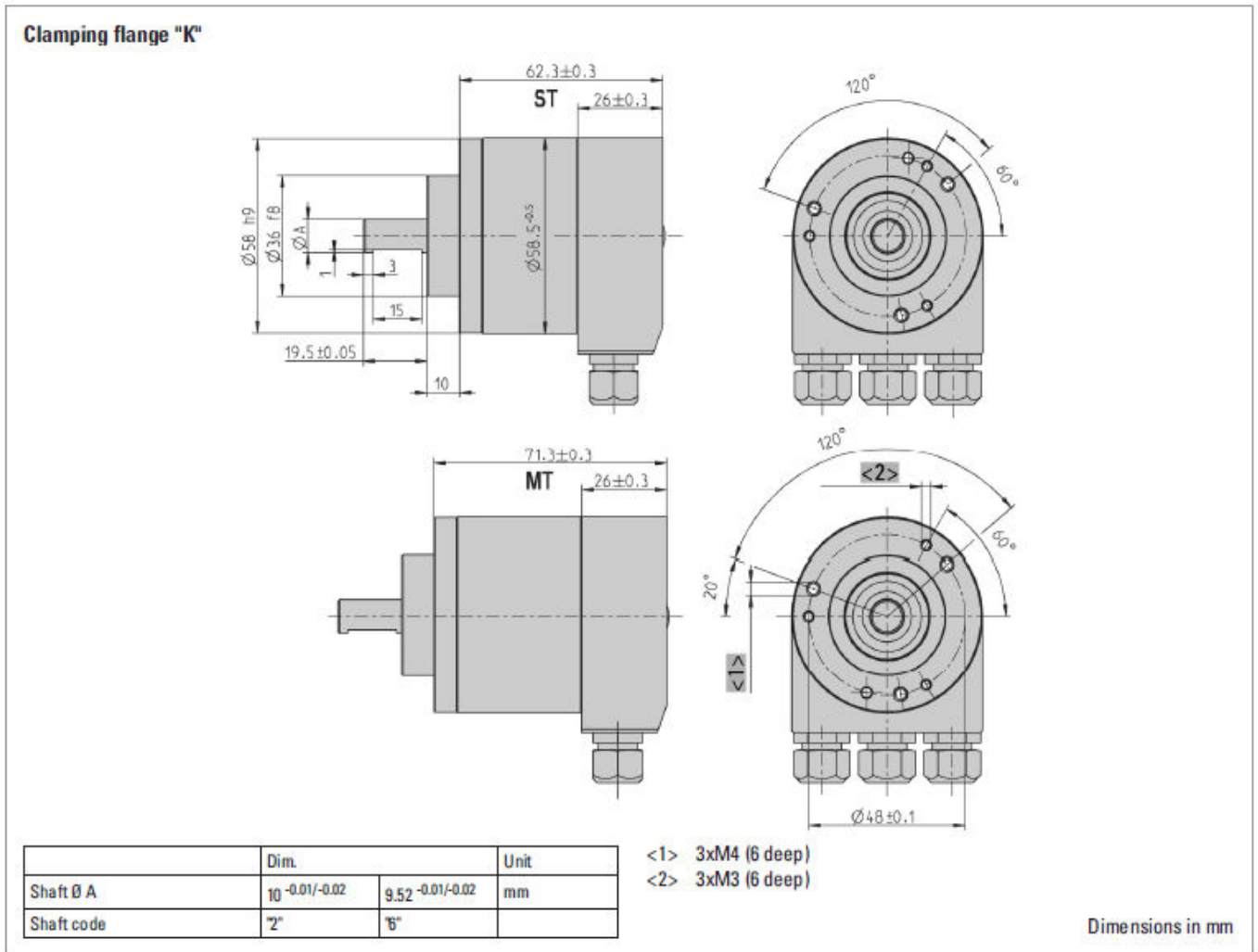
- <4> Connection "T"  
<5> Connection "Z"

Dimensions in mm

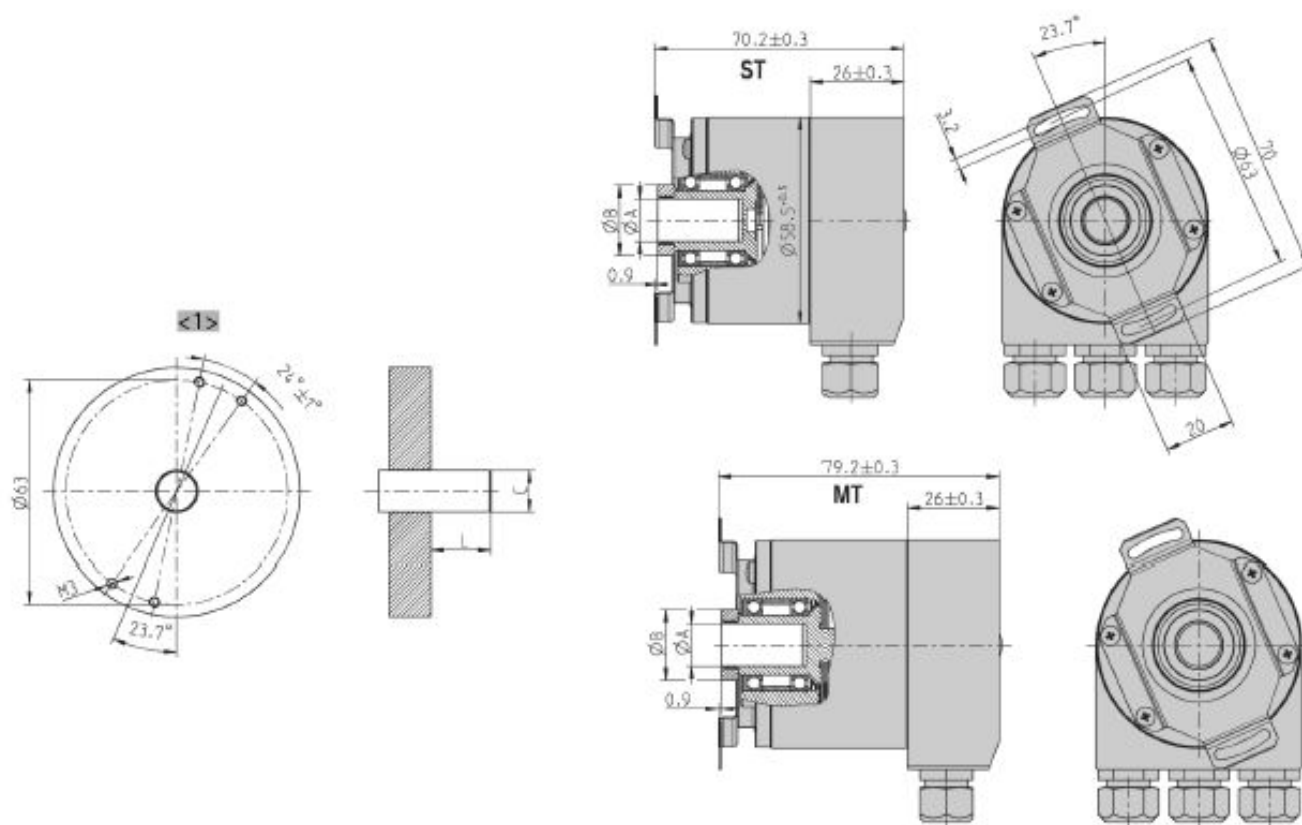
バスカバー付噛み合わせフランジ”S”



バスカバー付クランピングフランジ”K”



Hollow shaft "F"



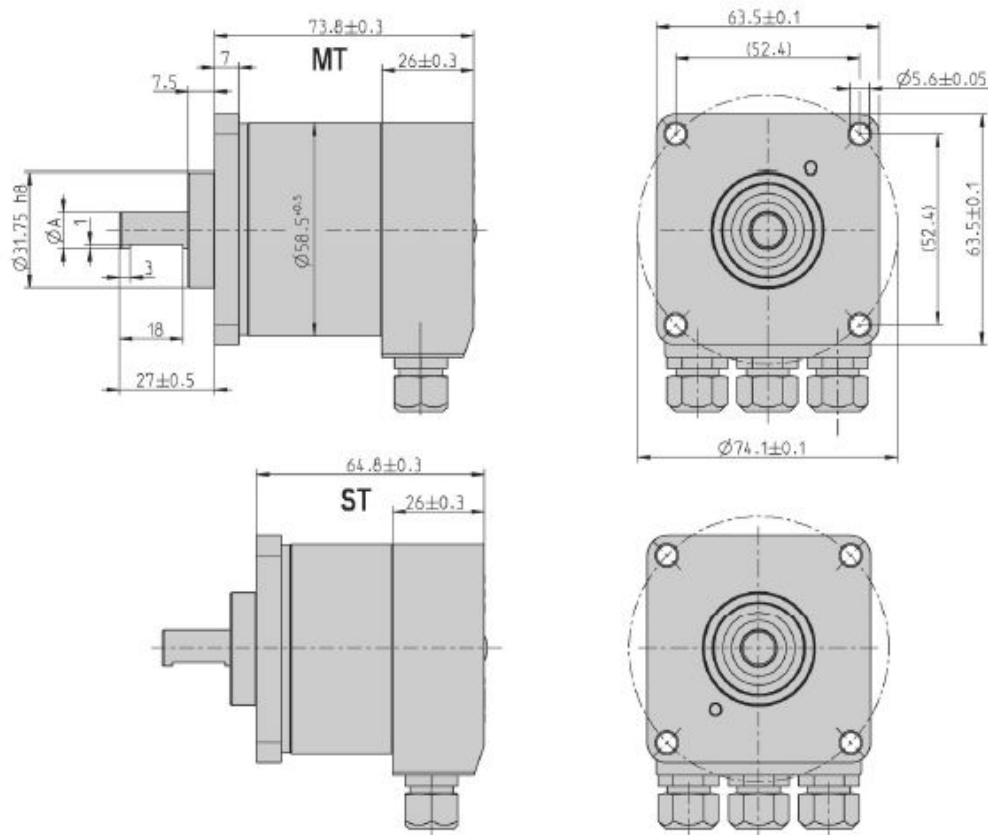
	Dim.				Unit
Hollow shaft Ø A	10 <sup>+0.012</sup>	12 <sup>+0.012</sup>	9,52 <sup>+0.012</sup>	12,7 <sup>+0.012</sup>	mm
Connecting shaft Ø C	10 <sub>g7</sub>	12 <sub>g7</sub>	9,52 <sub>g7</sub>	12,7 <sub>g7</sub>	mm
Clamping ring Ø B	18	20	18	22	mm
L <sub>min</sub>	15	18	15	18	mm
L <sub>max</sub>	20	20	20	20	mm
Shaft code	"2"	"7"	"0"	"E"	
L = Inside length of connection shaft					

<1> Customer side

Dimensions in mm

バスカバー付四角フランジ”Q”

Square flange "Q"



	Dim.		Unit
Shaft Ø A	10 <sup>-0.01/-0.02</sup>	9.52 <sup>-0.01/-0.02</sup>	mm
Shaft code	"2"	"6"	

Dimensions in mm

■型番構成

タイプ	分解能	電源電圧	フランジ、保護構造、シャフト	インターフェース	接続タイプ
<input type="checkbox"/>	<input type="checkbox"/>	<input type="checkbox"/>	<input type="checkbox"/>	<input type="checkbox"/>	<input type="checkbox"/>
AC58	0010 10 Bit ST	E DC 10-30V	S.41 啮合せ、IP64、6x10mm	DP Profibus	I M23 (Conin) 12ピン、時計回り、横出し x2 R M12 x3 T シールドケーブル x2 (+M12, 4ピン接続 :tico状態表示ディスプレイ) Z シールドケーブル x3
	0012 12 Bit ST		S.71 啮合せ、IP67、6x10mm		
	0013 13 Bit ST		K.42 クランピング、IP64、10x19.5mm		
	0014 14 Bit ST		K.72 クランピング、IP67、10x19.5mm		
	1212 12 Bit MT+12 Bit ST		K.46 クランピング、IP64、9.52x19.5mm		
	1213 12 Bit MT+13 Bit ST		K.76 クランピング、IP67、9.52x19.5mm		
	1214 12 Bit MT+14 Bit ST		F.42 ハブシャフト&板ばね、IP64、10x19.5mm、中空軸		
			F.47 ハブシャフト&板ばね、IP64、12x19.5mm、中空軸		
			F.46 ハブシャフト&板ばね、IP64、9.52x19.5mm、中空軸		
			Q.42 四角、IP64、10x19.5mm		
			Q.72 四角、IP67、10x19.5mm		
			Q.46 四角、IP64、9.52x19.5mm		
			Q.76 四角、IP67、9.52x19.5mm		

ST=シングルターン MT=マルチターン

太字で記載のある選択肢の中より、お選びいただくことを推奨致します。

■アクセサリ

[https://www.fortive-icg.jp/products/HENGSTLER/encoder\\_accessories/](https://www.fortive-icg.jp/products/HENGSTLER/encoder_accessories/) をご参照下さい。