

■機械的定格・環境条件

■電氣的定格

一般産業用

アブソリュートエンコーダ / 外径φ:58mm

AC58シリーズ

SUCOnet

<特徴>

- OptoAsic(オプトエーシック)による自己診断機能LED表示
- バッテリーレス・ギア式マルチターン
- SUCOnetまたはHengstlerG1プロトコル対応
- プログラム可能: 分解能、プリセット、軸回転方向、倍率
- PCとの通信: HengstlerG1プロトコルによるRS485

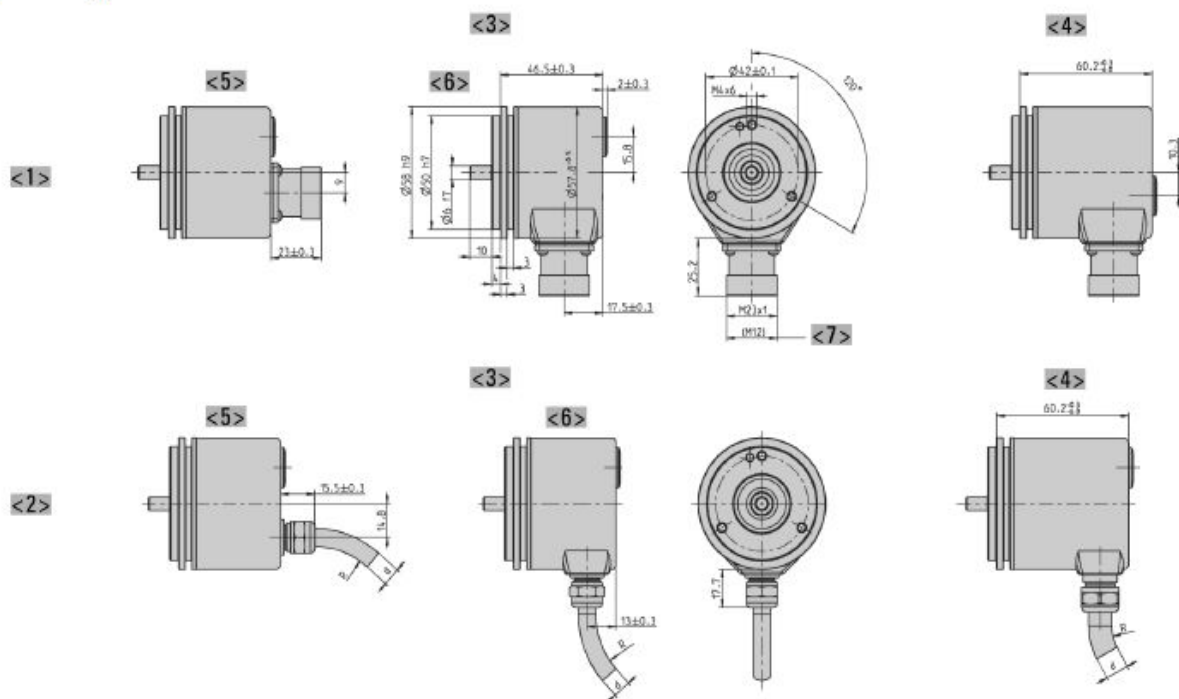


ハウジングφ	58 mm
軸径	6 mm / 10 mm (ソリッドシャフト) 10 mm / 12 mm (ハブシャフト)
フランジタイプ	噛み合せフランジ、クランピングフランジ、板ばねハブシャフト、 四角フランジ
保護構造 軸 (EN 60529)	IP64 または IP67
保護構造 ハウジング (EN 60529)	IP64
最大許容軸荷重	スラスト方向 40N / ラジアル方向 60N
最大回転数	6,000rpm(連続運転)、12,000rpm(短時間運転)
駆動トルク	0.5 Ncm
耐振動 (DIN EN 60068-2-6)	100m/s ²
耐衝撃 (DIN EN 60068-2-27)	1000m/s ²
シャフト材質	ステンレス
ハウジング材質	アルミニウム
使用温度範囲	-10°C ~ +60°C
保存温度範囲	-25°C ~ +85°C
重量	約260g(ST)/310g(MT)
接続	ケーブル横出し、又は後出し

電源電圧	DC 10-30V
最大消費電流 (無負荷時) ST/MT	220mA
EMC	EN 61326: クラスA
分解能 シングルターン(ST)	10 Bit ~ 13 Bit
分解能 マルチターン(MT)	12 Bit
出力コード	バイナリ
直線性	±1/2LSB (13と25 Bit以上: ±1LSB)
プロファイル/プロトコル	SUCOnet-K1またはHengstler-G1
プログラム設定可能項目	分解能、軸回転方向
アドレススイッチ	DIPスイッチによる設定
バス終端抵抗	DIPスイッチによる設定

■外形図
噛み合わせフランジ"S"

Synchro flange "S"



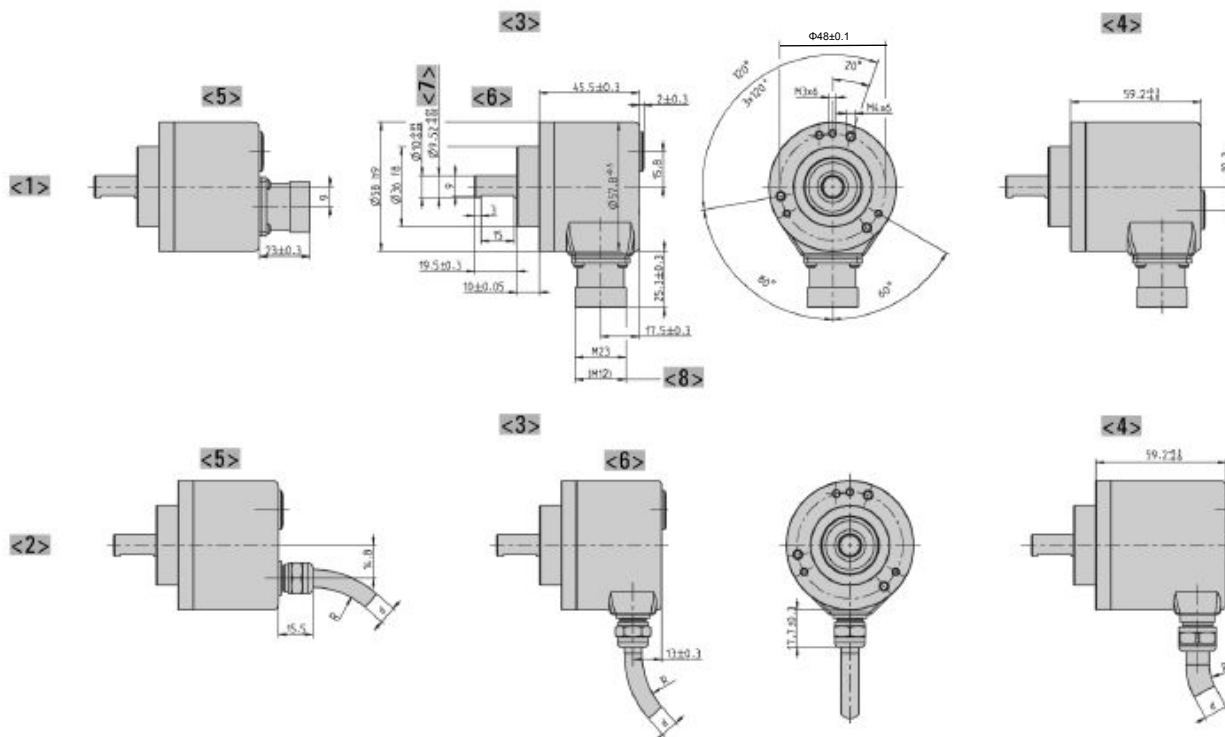
- <1> Connection M23 (Conin)
- <2> Connection cable
- <3> Interface: BiSS, SSI, ST-Parallel
- <4> Interface: MT-Parallel (only with cable), Fieldbus, SSI-P
- <5> axial
- <6> radial
- <7> Value in brackets alternative at SSI

Cable bending radius R for flexible installation $\geq 15 \times$ cable diameter
 Cable bending radius R for fixed installation $\geq 7.5 \times$ cable diameter
 Cable Ø d BiSS/SSI/SSI-P: $7,1^{+1,2}$
 Cable Ø d ST-P: $7,8^{+0,9}$
 Cable Ø d MT-P: $9,3^{+1,3}$
 Cable Ø d Fieldbus: $7,1^{+1,2}$

Dimensions in mm

クランピングフランジ"K"

Clamping flange "K"

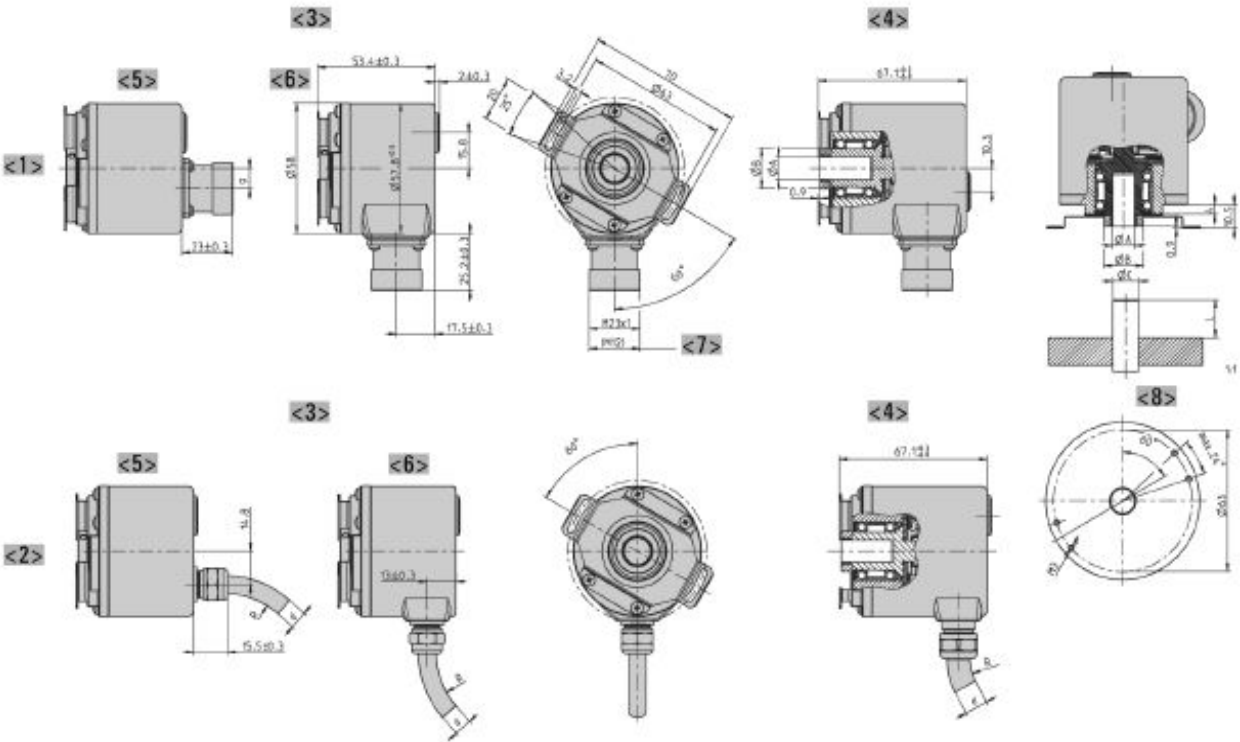


- <1> Connection M23 (Conin)
- <2> Connection cable
- <3> Interface: BiSS, SSI, ST-Parallel
- <4> Interface: MT-Parallel (only with cable), Fieldbus, SSI-P
- <5> axial
- <6> radial
- <7> alternative

<8> Value in brackets alternative at SSI
 Cable bending radius R for flexible installation $\geq 15 \times$ cable diameter
 Cable bending radius R for fixed installation $\geq 7.5 \times$ cable diameter
 Cable Ø d BiSS/SSI/SSI-P: $7,1^{+1,2}$
 Cable Ø d ST-P: $7,8^{+0,9}$
 Cable Ø d MT-P: $9,3^{+1,3}$
 Cable Ø d Fieldbus: $7,1^{+1,2}$

Dimensions in mm

Hollow shaft "F"



	Dim.				Unit
Hollow shaft Ø A	10 ^{+0.012}	12 ^{+0.012}	9,52 ^{+0.012}	12,7 ^{+0.012}	mm
Connecting shaft Ø C	10 _{g7}	12 _{g7}	9,52 _{g7}	12,7 _{g7}	mm
Clamping ring Ø B	18	20	18	22	mm
L _{min}	15	18	15	18	mm
L _{max}	20	20	20	20	mm
Shaft code	"Z"	"7"	"8"	"E"	

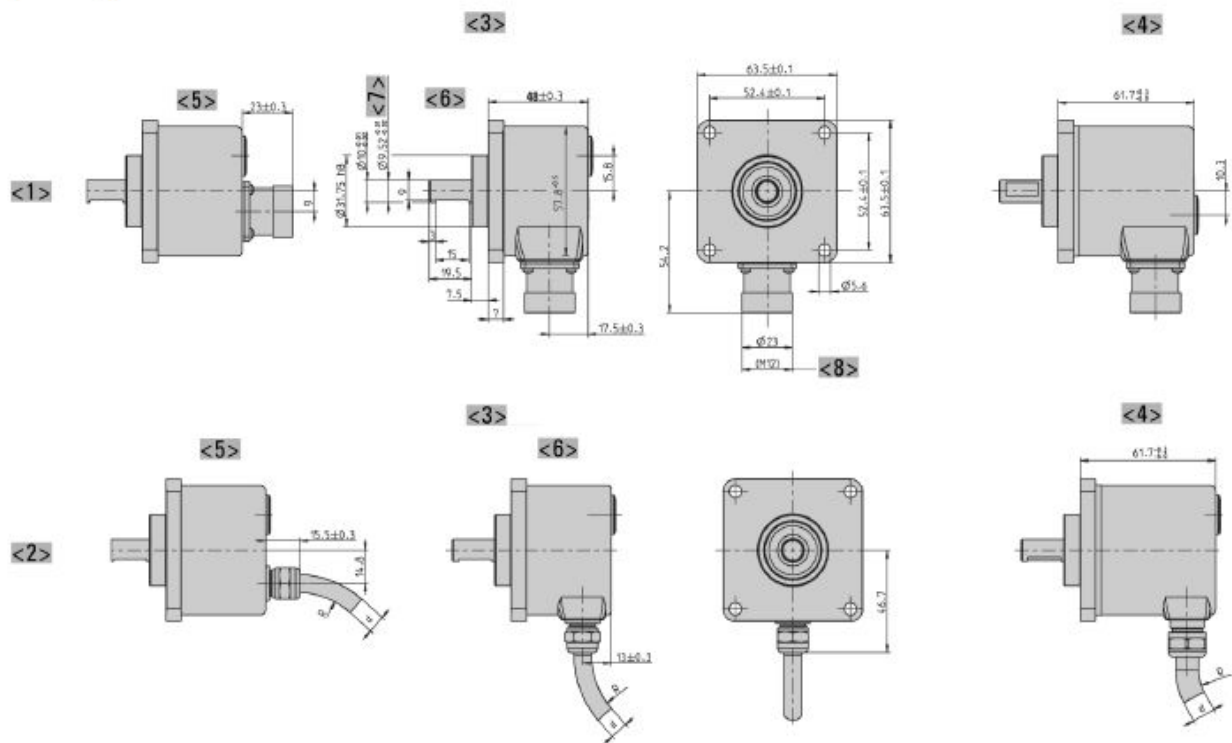
L = Inside length of connection shaft

- <1> Connection M23 (Conin)
<2> Connection cable
<3> Interface: BiSS, SSI, ST-Parallel
<4> Interface: MT-Parallel (only with cable), Fieldbus, SSI-P
<5> axial
<6> radial
<7> Value in brackets alternative at SSI
<8> Customer side
Cable bending radius R for flexible installation $\geq 15 \times$ cable diameter
Cable bending radius R for fixed installation $\geq 7.5 \times$ cable diameter
Cable Ø d BiSS/SSI/SSI-P: 7,1 ^{+1,2}
Cable Ø d ST-P: 7,8 ^{+0,9}
Cable Ø d MT-P: 9,3 ^{+1,3}
Cable Ø d Fieldbus: 7,1 ^{+1,2}

Dimensions in mm

四角フランジ"Q"

Square flange "Q"



<1> Connection M23 (Conin)

<2> Connection cable

<3> Interface: BiSS, SSI, ST-Parallel

<4> Interface: MT-Parallel (only with cable), Fieldbus, SSI-P

<5> axial

<6> radial

<7> alternative

<8> Value in brackets alternative at SSI

Cable bending radius R for flexible installation $\geq 15 \times$ cable diameter

Cable bending radius R for fixed installation $\geq 7.5 \times$ cable diameter

Cable Ø d BiSS/SSI/SSI-P: $7,1^{+1,2}$

Cable Ø d ST-P: $7,8^{+0,8}$

Cable Ø d MT-P: $9,3^{+1,3}$

Cable Ø d Fieldbus: $7,1^{+1,2}$

Dimensions in mm

型番構成

タイプ	分解能	電源電圧	フランジ、保護構造、シャフト	インターフェース	接続タイプ
<input type="checkbox"/>	<input type="checkbox"/>	<input type="checkbox"/>	<input type="checkbox"/>	<input type="checkbox"/>	<input type="checkbox"/>
AC58	0010 10 Bit ST 0012 12 Bit ST 0013 13 Bit ST 1210 12 Bit MT+10 Bit ST 1212 12 Bit MT+12 Bit ST 1213 12 Bit MT+13 Bit ST	E DC 10-30V	S.41 啗合せ、IP64、6x10mm K.42 クランピング、IP64、10x19.5mm K.46 クランピング、IP64、9.52x19.5mm F.42 ハブシャフト&板ばね、IP64、10x19.5mm、中空軸 F.47 ハブシャフト&板ばね、IP64、12x19.5mm、中空軸 F.46 ハブシャフト&板ばね、IP64、9.52x19.5mm、中空軸 Q.42 四角、IP64、10x19.5mm Q.46 四角、IP64、9.52x19.5mm	US SUCOnet RS Hengstler-G1-Protocol	A ケーブル後出し B ケーブル横出し

ST=シングルターン MT=マルチターン

太字で記載のある選択肢の中より、お選びいただくことを推奨致します。

ケーブルオプション

型番構成表

ケーブルタイプ(接続: A、B、E、F)はケーブル長の指定が可能です。

ケーブル長ご指定の際はエンコーダ型番最後尾にケーブル長型番をご記載下さい。

その他のケーブル長をご希望の際は別途お問い合わせください。

型番	ケーブル長
記載なし	1.5m(標準)
-D0	3m
-F0	5m
-K0	10m
-P0	15m
-U0	20m
-V0	25m

アクセサリ

https://www.fortive-icg.jp/products/HENGSTLER/encoder_accessories/ をご参照ください。