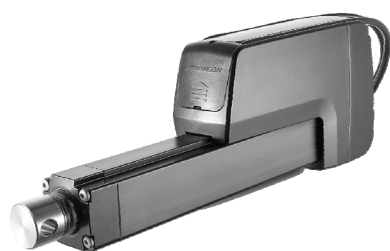


電動アクチュエータ Electrak LLシリーズ

Electrak LLシリーズはブラシレスモータを採用することで製品の長寿命化を実現すると共に、デューティサイクル最大100%にてご使用可能な電動アクチュエータです。その上、耐環境性にも優れているため、工場内各種設備や鉄道関係、各種作業車など、さまざまなご用途にてご活用いただけます。

基本仕様



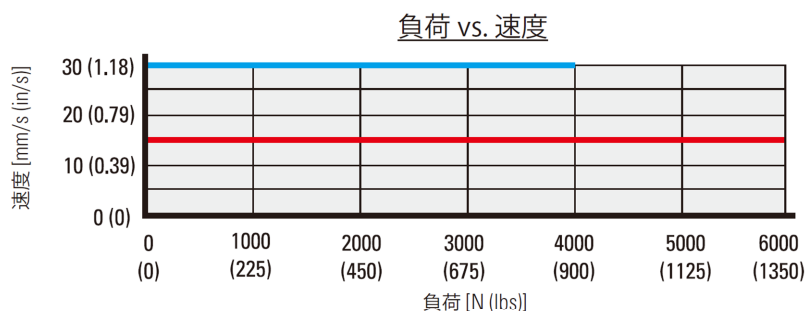
最大推力	4,000N または 6,000N
速度	30mm/秒(4,000N)、15mm/秒(6,000N)
ストローク長	100mm ~ 500mm から選択
電源電圧	24VDC
使用温度範囲	-40℃~+85℃
保護等級	IP69K/IP66(停止時)、IP66(動作時)
ロッド先端アダプタ オプション	前方部：cross hole(12mmピン用)やM12メスなど全10種類 後方部：cross hole(12mmピン用)など全6種類

特長

1 負荷変動に関わらず一定速度を実現

最大推力4000N仕様：速度 30mm/秒

最大推力6000N仕様：速度 15mm/秒



2 優れた耐環境性

使用温度範囲 **-40℃ ~ +85℃**

保護等級 **IP66/IP69K(停止時)、IP66(動作時)**

塩水噴霧試験 **500時間**



3 独自の電子モニタリングパッケージを搭載

- ・電流モニタリング
- ・電圧/温度モニタリング
- ・温度補償
- ・負荷トリップ点キャリブレーション
- ・ストローク終点内部リミットスイッチ
- ・ストローク終点ダイナミックブレーキ

電動アクチュエータ Electrak LLシリーズ

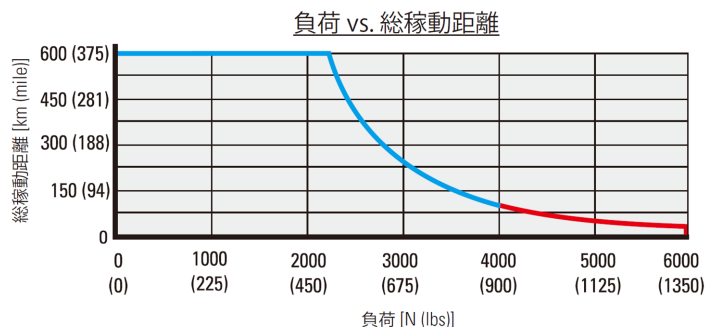
4

長寿命設計

総稼動距離最長600km

これは既存製品に比べると10倍程度の数字となります。

※ 使用温度等の使用環境に影響を受けるため、特性が異なることがあります。

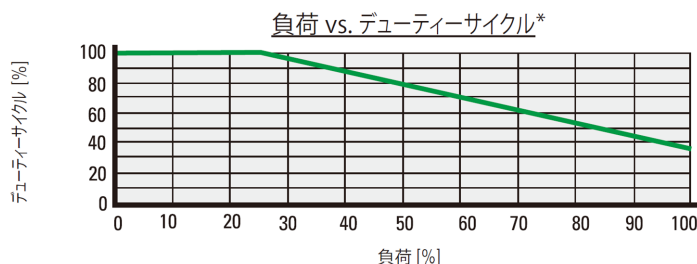


5

高いデューティーサイクル

最大100%も実現可能

定格に対するデューティーサイクルは35%となり、他のシリーズに比べ10~20%高い数字となります。また負荷を下げれば100%も実現可能です。



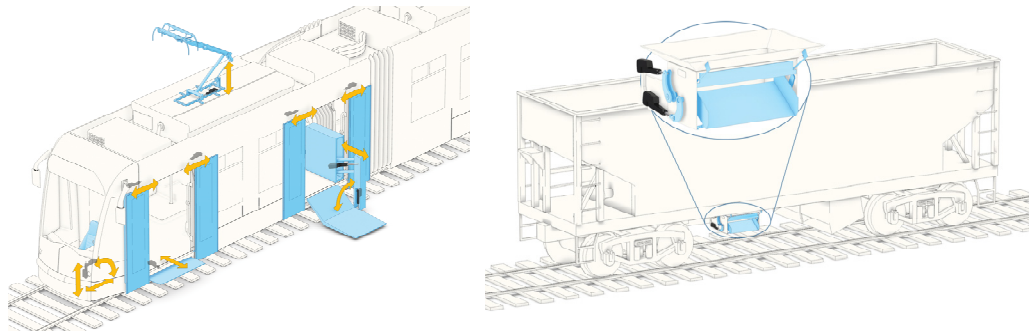
用途例

各種鉄道関係の例

- ・扉の開閉
- ・パンタグラフの上下稼動
- ・リフトの昇降
- ・ハッチの開閉 など

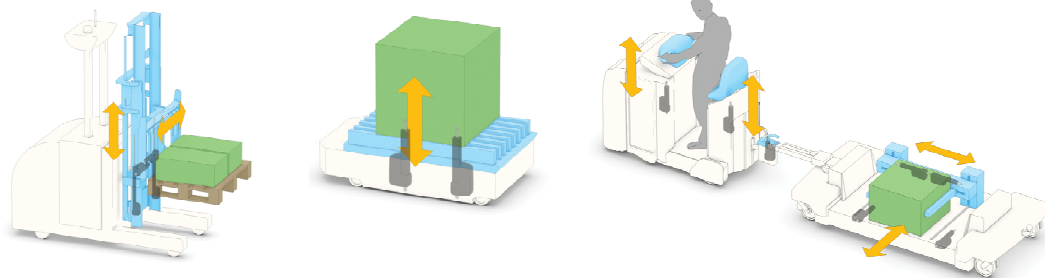
【鉄道関係の認証済規格】

EN 50155
EN 60077
EN 45545



各種工場内設備の例

- ・荷台の昇降
- ・作業台操作
- ・AGV など



HPのご紹介 <https://www.fortive-icg.jp/>

フォーティブICGジャパンのホームページには各商品の仕様・取扱説明書・新商品情報が満載。電動アクチュエータをはじめとして、高精度エンコーダ・流体センシング機器・カウンタなど幅広い商品ラインナップでエンジニアをサポートします。



フォーティブICGジャパン株式会社

大阪本社

〒564-0044 大阪府吹田市南金田2-12-23

TEL:06-6386-8001 FAX:06-6386-5022

東京営業所

〒108-6107

東京都港区港南2-15-2 品川インターシティB棟7階

TEL:03-6712-9585 FAX:03-6712-9586

お問い合わせは

フリーダイヤル 0120-083-081

メールアドレス contact@fortive-icg.jp

ホームページ <https://www.fortive-icg.jp/>