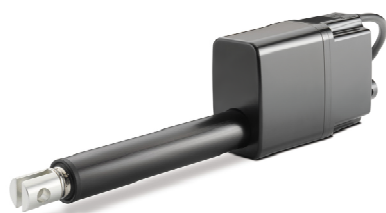


電動アクチュエータ Electrak MDシリーズ

Electrak MDシリーズはコンパクトにも関わらず大きな推力を合わせ持った電動アクチュエータです。その上、耐環境性に優れ、制御オプションではCAN bus J1939タイプも選択可能にて、建設機械や重機械、農業機械を始め、特殊車輛や工場内設備など、さまざまなご用途にてご活用いただけます。

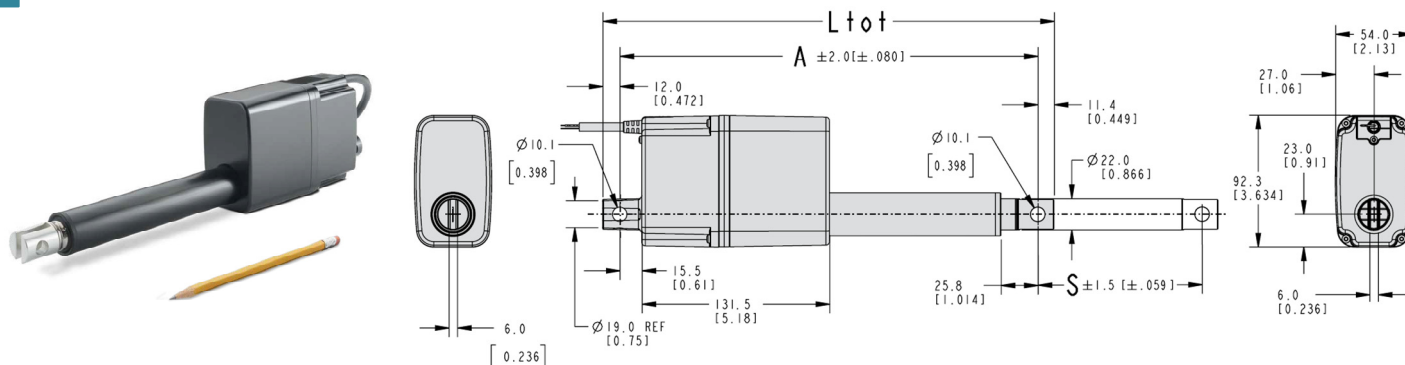
基本仕様



最大推力	2,000N
最大速度	52mm/秒(推力による)
ストローク長	50mm、100mm、150mm、200mm、250mm、300mm
入力電源	12VDC、24VDC
使用温度範囲	-40℃～+85℃
保護等級	IP69K/IP67(停止時)、IP66(動作時)
制御オプション	CAN bus J1939、ストローク終点出力、アナログフィードバックなどから選択可能

特長

1 コンパクトなボディーに大きな推力



A: 最小寸法長、 $A = S(\text{ストローク長}) + 133.2\text{mm}$
 例) ストローク長50mmの場合の最小寸法長は183.2mm

最小寸法長183.2mm(ストローク長50mm)の製品で 最大推力2000N が実現可能

2 耐環境性に優れている

使用温度範囲 **-40℃ ～ +85℃**

保護等級 **IP67/IP69K(停止時)、IP66(動作時)**

塩水噴霧試験 **500時間**



電動アクチュエータ Electrak MDシリーズ

3 CAN Bus J1939に対応可能

※制御オプションで「CNO」を選択要

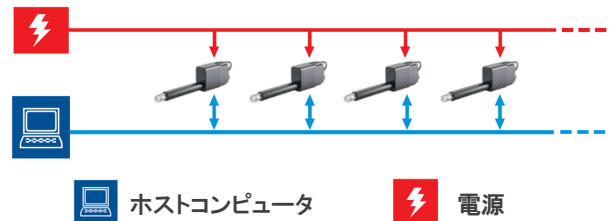
精度高く制御可能

精度0.1mm/bitにて、リアルタイムでのモニタリングとコントロールを同時に実現(スピード可変や位置制御)

既存のネットワークにそのまま追加

すでにCANのネットワークがある場合は、電動アクチュエータをそのままBusに接続可能

デジチェーン接続で省配線を実現



4 PWM制御に対応可能

※制御オプションで「XXX」または「XXP」を選択要

伸縮速度変更が可能

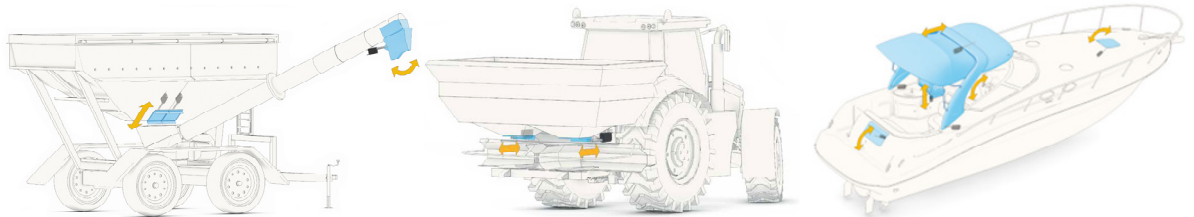
PWM制御を行うことで伸縮速度を変えることが出来ます。またポテンショメータ付の制御オプション(XXP)をご選択いただくとPID制御も可能となります。

用途例

コンパクト + 大きな推力 + 耐環境性に優れている + 豊富な制御オプション = さまざまなご用途でご活用可能

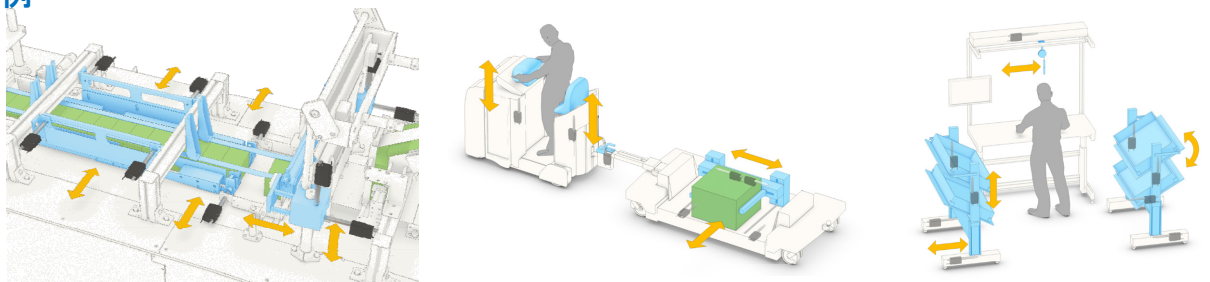
各種作業車の例

- ・建設機械
- ・クレーン
- ・農業機械
- ・除雪車
- ・レジャーボート など



各種工場内設備の例

- ・製造ライン
- ・作業台操作
- ・AGV など



HPのご紹介 <https://www.fortive-icg.jp/>

フォーティブICGジャパンのホームページには各商品の仕様・取扱説明書・新商品情報が満載。電動アクチュエータをはじめとして、高精度エンコーダ・流体センシング機器・カウンタなど幅広い商品ラインナップでエンジニアをサポートします。



フォーティブICGジャパン株式会社

大阪本社

〒564-0044 大阪府吹田市南金田2-12-23

TEL:06-6386-8001 FAX:06-6386-5022

東京営業所

〒108-6107

東京都港区港南2-15-2 品川インターシティB棟7階

TEL:03-6712-9585 FAX:03-6712-9586

お問い合わせは

フリーダイヤル 0120-083-081

メールアドレス contact@fortive-icg.jp

ホームページ <https://www.fortive-icg.jp/>